

দ্বি-বার্ষিক প্রতিবেদন

২০০২-২০০৩ ও ২০০৩-২০০৪



বীজ প্রত্যয়ন এজেন্সী
কৃষি মন্ত্রণালয়
গাজীপুর-১৭০১

দ্বি-বার্ষিক প্রতিবেদন

২০০২ - ২০০৩

ও

২০০৩ - ২০০৪



বীজ প্রত্যয়ন এজেন্সী

কৃষি মন্ত্রণালয়
গাজীপুর - ১৭০১

প্রকাশ কাল

জুন -২০০৫

সম্পাদনায় :

- কৃষিবিদ মোঃ শামসুদ্দিন,
মুখ্য বীজ প্রত্যয়ন অফিসার
- কৃষিবিদ মোঃ আখতার হোসেন সরকার,
মুখ্য বীজ প্রযুক্তিবিদ
- কৃষিবিদ দেওয়ান নেছার আহমেদ,
প্রধান বহিরাংগন নিয়ন্ত্রণ কর্মকর্তা
- কৃষিবিদ আব্দুর রহিম হাওলাদার,
উপ-পরিচালক (ভ্যারাইটি টেস্টিং উইথিং)
- কৃষিবিদ মোঃ নুরুজ্জামান,
জ্যেষ্ঠ প্রশিক্ষণ কর্মকর্তা
- কৃষিবিদ রওশন আরা বেগম,
প্রকাশনা কর্মকর্তা

বীজ প্রত্যয়ন এজেন্সী, গাজীপুর।

মুদ্রণে : বি-বাড়িয়া প্রিন্টিং প্রেস

জয়দেবপুর, গাজীপুর।

ফোন : ৯২৫৬১৬৩, মোবাইল : ০১৮৯-০৩০২৩৪

ভূমিকা

কৃষি মন্ত্রণালয়ের অধীনস্থ বীজ প্রত্যয়ন এজেন্সী বীজের মাননিয়ন্ত্রণ ও প্রত্যয়নের দায়িত্ব পালনকারী একমাত্র সরকারী প্রতিষ্ঠান। দেশে মানসম্পন্ন বীজ উৎপাদন বৃদ্ধির লক্ষ্যে ১৯৭৪ সালের জুন মাসে বীজ প্রত্যয়ন এজেন্সী প্রতিষ্ঠা লাভ করে। দেশের সরকারী, বেসরকারী ও কৃষক পর্যায়ে বীজ প্রত্যয়ন ও মান নিয়ন্ত্রণের মাধ্যমে উন্নতমানের বীজ উৎপাদন ও ব্যবহার করে ফসলের উৎপাদন বৃদ্ধি এবং জাতীয় প্রবৃদ্ধি অর্জন করা এ প্রতিষ্ঠানের মূল লক্ষ্য। এ প্রতিষ্ঠানের কার্যক্রম বীজ অধ্যাদেশ ১৯৭৭, সংশোধিত বীজ আইন -১৯৯৭, বীজ বিধিমালা ১৯৯৮, জাতীয় বীজ নীতি ১৯৯৩ এবং সর্বোপরি জাতীয় বীজ বোর্ডের সিদ্ধান্ত অনুসারে পরিচালিত হয়ে থাকে। সরকারী ও বেসরকারী পর্যায়ে উৎপাদিত বিভিন্ন বীজ ফসলের মান নিয়ন্ত্রণ ও প্রত্যয়নের মাধ্যমে কৃষক পর্যায়ে মানসম্পন্ন বীজ সরবরাহ নিশ্চিত করা, কৃষক পর্যায়ে উৎপাদিত ও সংরক্ষিত বীজ পরীক্ষা করা, বিদেশ থেকে আমদানীকৃত বীজ নমুনা পরীক্ষা করা, মার্কেট মনিটরিং এর মাধ্যমে বিভিন্ন সরকারী ও প্রাইভেট প্রতিষ্ঠান কর্তৃক বাজারজাতকৃত বীজের মান পরীক্ষা করা, বিভিন্ন প্রতিষ্ঠান কর্তৃক উদ্ভাবিত ফসলের নতুন জাতের অনুমোদনের বিষয়ে কারিগরী কমিটির মাধ্যমে জাতীয় বীজ বোর্ডকে সহায়তা প্রদান প্রভৃতি কর্মকাণ্ডের মাধ্যমে এ প্রতিষ্ঠান দেশের কৃষি উন্নয়নে অবদান রাখছে। বর্তমানে International Seed Testing Association (ISTA), Danish International Development Assistance (DANIDA) এবং Asian Pacific Seed Association (APSA) প্রভৃতি আন্তর্জাতিক সংস্থার সাথে বীজ প্রত্যয়ন এজেন্সীর সম্পৃক্ততা রয়েছে।

এ প্রতিষ্ঠানের কারিগরী কার্যক্রম মূলত ৩টি উইং-মাঠ পরিদর্শন উইং, বীজ পরীক্ষণ উইং ও জাত পরীক্ষণ উইং এর মাধ্যমে পরিচালিত হচ্ছে। তাছাড়া সাপোর্ট সার্ভিস ও সেবা প্রদানকারী শাখা হিসাবে প্রশিক্ষণ ও প্রকাশনা শাখা, প্রশাসন ও হিসাব শাখা রয়েছে।

বর্তমান সরকার বেসরকারী খাতের বীজসহ সকল বীজ প্রত্যয়নের উদ্দেশ্যে বীজ প্রত্যয়ন এজেন্সীকে পুনর্গঠন করে আরো শক্তিশালী করার বাস্তবমুখী প্রশংসনীয় পদক্ষেপ গ্রহণ করেছে। বর্তমানে কৃষক পর্যায়ে মাত্র ১৫-১৮% মান সম্পন্ন বীজ সরবরাহ করা সম্ভব হচ্ছে। খাদ্য উৎপাদন বৃদ্ধির লক্ষ্যে আগামী ২০১০ সাল নাগাদ সরকারী ও বেসরকারী পর্যায়ে ৩০-৩৫% মান সম্পন্ন বীজ সরবরাহ করার সরকারী সিদ্ধান্ত বাস্তবায়নের লক্ষ্যে বীজ প্রত্যয়ন এজেন্সী নিরলস প্রচেষ্টা চালিয়ে যাচ্ছে।

এ বার্ষিক প্রতিবেদনে এজেন্সীর সংশ্লিষ্ট বছরের উল্লেখযোগ্য সাফল্য সহ বিভিন্ন কার্যক্রম সন্নিবেশিত হয়েছে। তথ্যবহুল এ প্রতিবেদনটি বীজ শিল্প বিকাশের সাথে জড়িত বিভিন্ন প্রতিষ্ঠান ও উদ্যোক্তাদের উপকারে আসবে বলে আমার দৃঢ় বিশ্বাস।

এ প্রতিবেদন প্রণয়নে বীজ প্রত্যয়ন এজেন্সীর যে সকল কর্মকর্তা, কর্মচারী জড়িত তাদের আন্তরিক প্রচেষ্টা ও কর্মতৎপরতার জন্য ধন্যবাদ জানাচ্ছি। পাশাপাশি এ তৎপরতা অব্যাহত রাখারও পরামর্শ দিচ্ছি। যথেষ্ট আন্তরিকতা ও সতর্কতা থাকা সত্ত্বেও প্রতিবেদনটি প্রকাশনায় মূদ্রণজনিত ত্রুটি থাকতে পারে। আমাদের এ অনিচ্ছাকৃত ভুলত্রুটি ক্ষমাসুন্দর দৃষ্টিতে বিবেচনা পূর্বক পরবর্তী সংখ্যার জন্য প্রয়োজনীয় পরামর্শ ও সুচিন্তিত মতামত প্রদানের জন্য সচেতন পাঠক পাঠিকাদের নিকট সবিনয় অনুরোধ জানাচ্ছি।

(মোঃ হামিদুর রহমান)

পরিচালক

বীজ প্রত্যয়ন এজেন্সী

গাজীপুর -১৭০১

Abbreviations

APSA	=	Asian Pacific Seed Association
ATC	=	Agricultural Technical Committee.
BARC	=	Bangladesh Agricultural Research Council.
CST	=	Chief Seed Technologist.
DANIDA	=	Danish International Development Assistance.
DDVT	=	Deputy Director Variety Testing.
DUS	=	Distinctness, Uniformity and Stability
FO	=	Field Officer.
ISTA	=	International Seed Testing Association.
MPO	=	Market Promotion Officer.
MOA	=	Ministry of Agriculture.
NARS	=	National Agricultural Research System.
NSB	=	National Seed Board.
NSTL	=	National Seed Testing Laboratory.
PFCO	=	Principal Field Control Officer.
P.O	=	Publication Officer.
PSCO	=	Principal Seed Certification Officer.
QCO	=	Quality Control Officer.
RFO	=	Regional Field Officer.
RSTL	=	Regional Seed Testing Laboratory.
SA	=	Seed Analyst.
SAIC	=	SAARC Agricultural Information Centre.
SCA	=	Seed Certification Agency.
SCO	=	Sample Collection Officer.
SID	=	Seed Industry Development.
STO	=	Senior Training Officer.
SVTO	=	Senior Variety Testing Officer.
UPOV	=	International Union for the Protection of New Varieties of Plants.
VCU	=	Value for Cultivation and Uses.

সূচীপত্র

ক্রমিক নং	বিষয়	পৃষ্ঠা নং
১	পটভূমি	১
২	মানচিত্রে বীজ প্রত্যয়ন এজেসী	২
৩	এক নজরে বীজ প্রত্যয়ন এজেসী	৪
৪	বীজ প্রত্যয়ন এজেসীর সাংগঠনিক কাঠামো	৫
৫	বীজ প্রত্যয়ন এজেসীর বিভাগীয় কার্যক্রম	৬
	ক) মাঠ পরিদর্শন উইং এর কার্যাবলী :	৬
	পরিশিষ্ট ক-১ ২০০২-২০০৩ ইং উৎপাদন বর্ষের চূড়ান্ত মাঠ পরিদর্শন প্রতিবেদন	৮
	পরিশিষ্ট ক-২ ২০০৩-২০০৪ ইং উৎপাদন বর্ষের চূড়ান্ত মাঠ পরিদর্শন প্রতিবেদন	৯
	পরিশিষ্ট ক-৩ মাঠ পরিদর্শন উইং এর সচিত্র প্রতিবেদন	১০
	খ) বীজ পরীক্ষা উইং এর কার্যাবলী :	১১
	পরিশিষ্ট খ- ১ বীজ পরীক্ষার বার্ষিক প্রতিবেদন (জাতীয় ও আঞ্চলিক বীজ পরীক্ষাগার) ২০০২-২০০৩ইং সার সংক্ষেপ	১৩
	পরিশিষ্ট খ-২ প্রত্যয়নের আওতায় সরকারী বীজ পরীক্ষার প্রতিবেদন (জাতীয় ও আঞ্চলিক বীজ পরীক্ষাগার) ২০০২-২০০৩ইং	১৪
	পরিশিষ্ট খ- ৩ প্রত্যয়নের আওতায় বেসরকারী বীজ পরীক্ষার প্রতিবেদন (জাতীয় ও আঞ্চলিক বীজ পরীক্ষাগার) ২০০২-২০০৩ইং	১৫
	পরিশিষ্ট খ-৪ মাননীয়ন্ত্রণের আওতায় আমদানীকৃত বীজ পরীক্ষার প্রতিবেদন (জাতীয় বীজ পরীক্ষাগার) ২০০২-২০০৩ইং	১৬
	পরিশিষ্ট খ- ৫ মাননীয়ন্ত্রণের আওতায় চাষী পর্যায়ে উৎপাদিত ও সংরক্ষিত বীজ (ডিএই) পরীক্ষার প্রতিবেদন (জাতীয় ও আঞ্চলিক বীজ পরীক্ষাগার) ২০০২- ২০০৩ইং	১৭
	পরিশিষ্ট খ-৬ মাননীয়ন্ত্রণের আওতায় মার্কেট মনিটরিং এর সরকারী বীজ পরীক্ষার প্রতিবেদন (জাতীয় ও আঞ্চলিক বীজ পরীক্ষাগার) ২০০২-২০০৩ইং	১৮
	পরিশিষ্ট খ-৭ বিবিধ বীজ পরীক্ষার প্রতিবেদন (জাতীয় ও আঞ্চলিক বীজ পরীক্ষাগার) ২০০২-২০০৩ইং	১৯
	পরিশিষ্ট খ-৮ বীজ পরীক্ষার বার্ষিক প্রতিবেদন (জাতীয় ও আঞ্চলিক বীজ পরীক্ষাগার) ২০০৩-২০০৪ইং (সার সংক্ষেপ)	২০
	পরিশিষ্ট খ- ৯ প্রত্যয়নের আওতায় সরকারী বীজ পরীক্ষার বার্ষিক প্রতিবেদন (জাতীয় ও আঞ্চলিক বীজ পরীক্ষাগার) ২০০৩- ২০০৪ ইং	২১
	পরিশিষ্ট খ-১০ প্রত্যয়নের আওতায় বেসরকারী বীজ পরীক্ষার বার্ষিক প্রতিবেদন (জাতীয় ও আঞ্চলিক বীজ পরীক্ষাগার) ২০০৩-২০০৪ইং	২২
	পরিশিষ্ট খ- ১১ মাননীয়ন্ত্রণের আওতায় মার্কেট মনিটরিং সরকারী বীজ পরীক্ষার বার্ষিক প্রতিবেদন (জাতীয় ও আঞ্চলিক বীজ পরীক্ষাগার) ২০০৩-২০০৪ইং	২৩

ক্রমিক নং	বিষয়	পৃষ্ঠা নং
	পরিশিষ্ট খ-১২ মাননীয়ন্ত্রণের আওতায় মার্কেট মনিটরিং বেসরকারী বীজ পরীক্ষার বার্ষিক প্রতিবেদন (জাতীয় ও আঞ্চলিক বীজ পরীক্ষাগার) ২০০৩-২০০৪ইং	২৪
	পরিশিষ্ট খ- ১৩ মাননীয়ন্ত্রণের আওতায় আমদানীকৃত বীজ পরীক্ষার বার্ষিক প্রতিবেদন (জাতীয় বীজ পরীক্ষাগার) ২০০৩-২০০৪ইং	২৫
	পরিশিষ্ট - খ-১৪ বিবিধ বীজ পরীক্ষার বার্ষিক প্রতিবেদন (জাতীয় ও আঞ্চলিক বীজ পরীক্ষাগার) ২০০৩-২০০৪ ইং	২৬
	পরিশিষ্ট -খ-১৫ বীজ পরীক্ষণ উইং এর কার্যাবলীর সচিত্র প্রতিবেদন	২৭
	গ) ভ্যারাইটি টেস্টিং উইং এর কার্যাবলী :	২৮
	পরিশিষ্ট গ- ১ ২০০২-২০০৩ ও ২০০৩-২০০৪ সনে জাতীয় বীজ বোর্ড কর্তৃক ছাড়কৃত/নিবন্ধিত নোটিফাইড ফসলের তালিকা	৩০
	পরিশিষ্ট গ- ২ Results of Pre-post, Grow-out and DUS Test	৩১
	পরিশিষ্ট গ-৩ ভ্যারাইটি টেস্টিং উইং এর কার্যাবলীর সচিত্র প্রতিবেদন	৩২
৬	পরিশিষ্ট ঘ- ১ এস সিএ কন্ট্রোল ফার্মের লে-আউট	৩৩
	বীজ প্রত্যয়ন এজেন্সীর কন্ট্রোল ফার্মের কার্যক্রম	৩৪
৭	প্রশিক্ষণ ও প্রকাশনা শাখার কার্যক্রম (পরিশিষ্ট ৬-১,২,৩,৪)	৩৫
৮	প্রশাসন ও হিসাব শাখা	৩৭
৯	বীজ প্রত্যয়ন এজেন্সীর বিসিএস (কৃষি) ক্যাডার কর্মকর্তাগণের তথ্যাদি	৩৮
১০	বীজ প্রত্যয়ন এজেন্সী, কৃষি মন্ত্রণালয়, গাজীপুর এর ২০০২-২০০৩ এবং ২০০৩-২০০৪ অর্থ বছরের খাতওয়ারী অর্থ প্রাপ্তি ও ব্যয় বিবরণী (অনুন্নয়ন) পরিশিষ্ট চ-১,২	৪১
১১	২০০২-২০০৩ এবং ২০০৩ -২০০৪ সনে ট্যাগ ছাপানো ও বিতরণের হিসাব	৪৪
১২	পরিশিষ্ট ছ-১ বীজ প্রত্যয়ন এজেন্সীর ২০০২-২০০৩ এবং ২০০৩ -২০০৪ অর্থ বছরের উল্লেখযোগ্য সাফল্য।	৪৬
১৩	পরিশিষ্ট-জ-১, ২ বীজ প্রত্যয়ন এজেন্সীর উন্নয়নমূলক কর্মকাণ্ডের সচিত্র প্রতিবেদন	৪৭
১৪	Main Functions of Seed Certification Agency in Bangladesh	৫০

পটভূমি

বাংলাদেশের প্রথম জাতীয় পঞ্চবার্ষিকী পরিকল্পনার (১৯৭৩-৭৮) অন্তর্ভুক্ত দানাশস্য বীজ প্রকল্পের আওতায় বীজের মান নিয়ন্ত্রণকারী সংস্থা হিসেবে ইং ১৯৭৪ সালের জুন মাসে বীজ প্রত্যয়ন এজেন্সী প্রতিষ্ঠিত হয়। সরকারী পর্যায়ে উৎপাদিত অনুমোদিত জাতের কৃষি বীজের গুণগত মান যাচাই, নিরূপণ ও সংরক্ষণ এবং বীজের উৎকর্ষতা নিরূপণ করতঃ বীজ প্রত্যয়ন বা সার্টিফিকেট প্রদানের দায়িত্ব জন্মলগ্ন থেকেই বীজ প্রত্যয়ন এজেন্সীর উপর অর্পিত হয়। এ এজেন্সীর সকল কর্মকান্ড জাতীয় বীজ বোর্ডের সিদ্ধান্ত, জাতীয় বীজ নীতি-১৯৯৩, বীজ (সংশোধিত) আইন ১৯৯৭ইং এবং বীজ বিধি-১৯৯৮ইং এ বর্ণিত বিধান অনুযায়ী বীজ ফসলের মাঠ পরিদর্শন ও বীজ পরীক্ষার প্রক্রিয়াসমূহ অনুসৃত হয়ে আসছে।

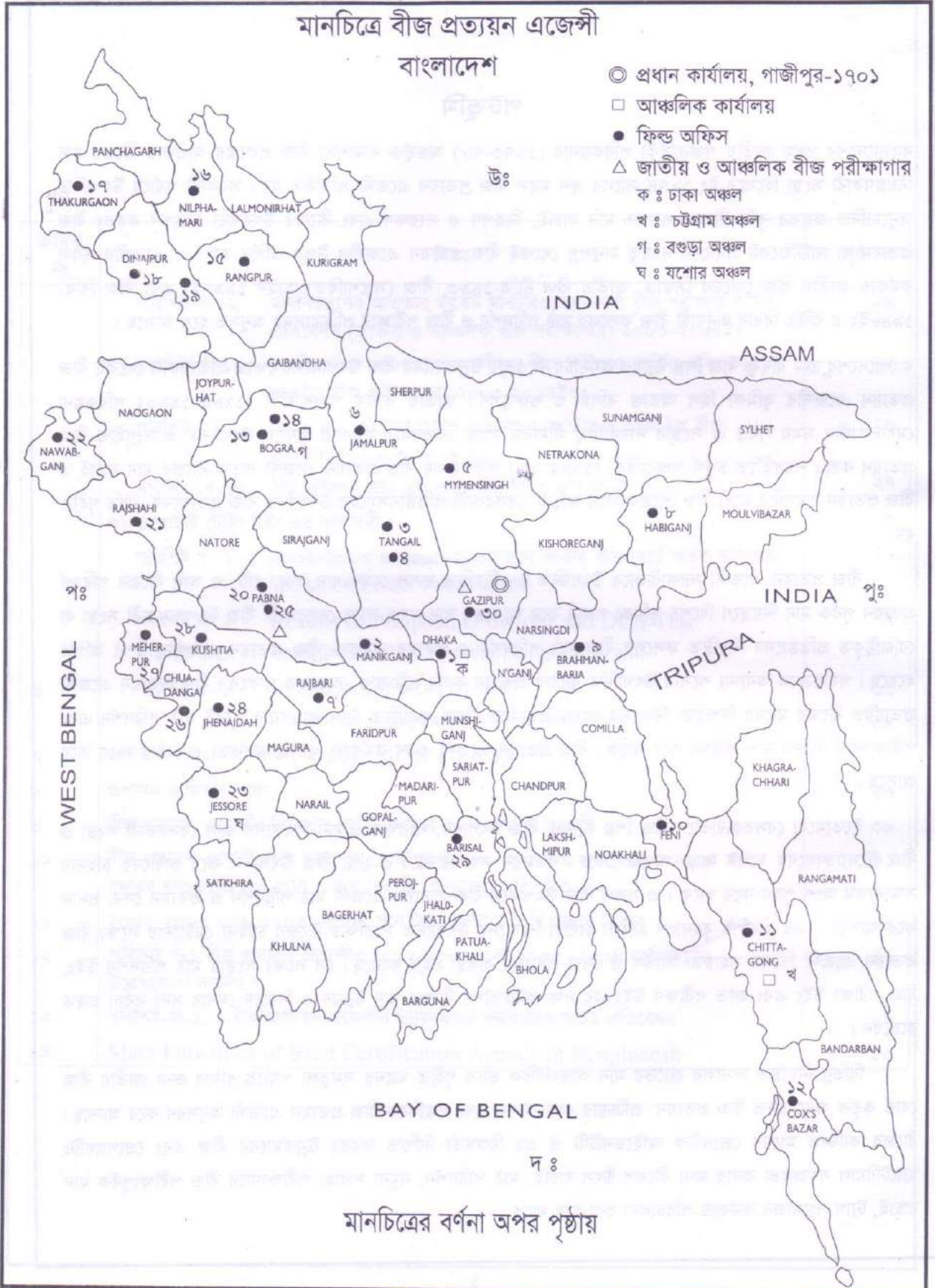
বাংলাদেশের ত্রয়োদশ বর্ষিক বীজ শিল্প উন্নয়ন কর্মসূচির আওতায় উন্নতমানের বীজ উৎপাদনের ক্ষেত্রে প্রতিষ্ঠাকাল থেকেই বীজ প্রত্যয়ন এজেন্সীর ভূমিকা ছিল অত্যন্ত বলিষ্ঠ ও গুরুত্বপূর্ণ। জাতীয় তৃতীয় পঞ্চবার্ষিকী (১৯৮৫-১৯৯০) পরিকল্পনা মেয়াদকালীন সময় পর্যন্ত এ সংস্থার দায়দায়িত্ব সীমাবদ্ধ থাকে কেবলমাত্র সরকারী পর্যায়ে উৎপাদিত ও সংগৃহীত বীজ প্রত্যয়ন করা। পরবর্তীতে চতুর্থ পঞ্চবার্ষিকী (১৯৯৫-৯৮) পরিকল্পনায় বীজ প্রত্যয়ন এজেন্সী কর্তৃক বীজের মান যাচাই ও বীজ প্রত্যয়ন কর্মসূচীর মধ্যে বীজ শিল্পের সাথে জড়িত বেসরকারী প্রতিষ্ঠানসমূহের উৎপাদিত বীজ প্রত্যয়নের নীতি গৃহীত হয়।

বীজ প্রত্যয়ন এজেন্সী সরকারীভাবে উৎপাদিত শুধু নিয়ন্ত্রিত ফসল যেমন-ধান, গম, পাট, ও আলু বীজের পরিপূর্ণ প্রত্যয়ন পূর্বক মান নিয়ন্ত্রণে বিশেষ ভূমিকা পালন করে আসছে। তার সাথে সাথে বেসরকারী বীজ উৎপাদনকারী সংস্থা বা রেজিস্ট্রিকৃত প্রতিষ্ঠানের নিয়ন্ত্রিত ফসলের বীজ মাঠ পরিদর্শন ও প্রত্যয়ন কর্মকান্ড বীজ প্রত্যয়ন এজেন্সীর উপর অর্পিত হয়েছে। পর্যায়ক্রমে অন্যান্য শস্যের উৎপাদিত বীজের প্রত্যয়ন করার প্রক্রিয়াও অব্যাহত থাকবে। বীজ প্রত্যয়ন এজেন্সী প্রত্যাগিত বীজের মানের নিশ্চয়তা বিধানের লক্ষ্যে প্রত্যাগিত বীজে প্রত্যাগিত ট্যাগ লাগানোর পূর্বেই মাঠ পরিদর্শন এবং পরীক্ষাগারে বীজের মান পরীক্ষা করে থাকে। বীজ প্রত্যয়ন এজেন্সী এসব কর্মকান্ড অত্যন্ত সতর্কতা ও নিষ্ঠার সাথে করে আসছে।

ইতোমধ্যে বেসরকারীভাবে বীজ শিল্প উন্নয়ন, বীজ উৎপাদন, সংরক্ষণ ও মান নিয়ন্ত্রণের জন্য বেসরকারী সংস্থা ও বীজ উদ্যোক্তাগণের যথেষ্ট সাড়া পাওয়া গেছে। বর্তমানে সরকারীভাবে ৫-৬% বীজ উৎপাদন করে চাষীদের চাহিদার সামান্যতম অংশ পূরণ করে থাকে। এ সকল বীজ উৎপাদনে বীজ প্রত্যয়ন এজেন্সী মাঠ পরিদর্শন ও প্রত্যয়ন সেবা প্রদান করে আসছে। আর অবশিষ্ট বৃহদাংশ চাহিদা চাষীরা নিজেদের উৎপাদিত সংরক্ষিত বীজের চাহিদা মেটানোর লক্ষ্যে বীজ প্রত্যয়ন এজেন্সী বিশেষ সহায়তা সার্ভিস ও সেবা প্রদানের ব্যবস্থা গ্রহণ করেছে। সে লক্ষ্যে সংস্থার মাঠ পরিদর্শন উইং, বীজ পরীক্ষা উইং এবং জাত পরীক্ষণ উইং এর দক্ষ কর্মকর্তাগণ বীজের মান উন্নয়ন ও নিয়ন্ত্রণ সেবায় সদা সর্বদা প্রস্তুত রয়েছেন।

বিভিন্ন নিয়ন্ত্রিত ফসলের জাতের মান আন্তর্জাতিক ভাবে গৃহীত মানের সমতুল্য পর্যায়ে রাখার জন্য জাতীয় বীজ বোর্ড কর্তৃক অনুমোদিত বীজ প্রত্যয়ন প্রক্রিয়ার কলাকৌশল এবং পদ্ধতিকে বীজ প্রত্যয়ন এজেন্সী অনুসরণ করে আসছে। বীজের কান্ডিত মানের জেনেটিক আইডেনটিটি ও এর বিশুদ্ধতা নিশ্চিত করতঃ উন্নতমানের বীজ এবং প্রোপাগেটিং ম্যাটেরিয়াল সহজলভ্য করার জন্য বীজের উৎস যাচাই, মাঠ পরিদর্শন, নমুনা সংগ্রহ, পরীক্ষাগারে বীজ পরীক্ষাপূর্বক মান যাচাই, ট্যাগ সংযোজন কর্মকান্ড পরিচালনা করা হয়ে থাকে।

মানচিত্রে বীজ প্রত্যয়ন এজেন্সী
বাংলাদেশ



- প্রধান কার্যালয়, গাজীপুর-১৭০১
- আঞ্চলিক কার্যালয়
- ফিল্ড অফিস
- △ জাতীয় ও আঞ্চলিক বীজ পরীক্ষাগার
- ক : ঢাকা অঞ্চল
- খ : চট্টগ্রাম অঞ্চল
- গ : বগুড়া অঞ্চল
- ঘ : যশোর অঞ্চল

BAY OF BENGAL

মানচিত্রের বর্ণনা অপর পৃষ্ঠায়

মানচিত্রের বর্ণনা

○ প্রধান কার্যালয়, গাজীপুর-১৭০১

আঞ্চলিক কার্যালয়

ঢাকা

যশোর

চট্টগ্রাম

বগুড়া

○ ফিল্ড অফিস

১।	ফিল্ড অফিস ঢাকা	১৬।	ফিল্ড অফিস, নীলফামারী
২।	ফিল্ড অফিস, মানিকগঞ্জ	১৭।	ফিল্ড অফিস, ঠাকুরগাঁও
৩।	ফিল্ড অফিস, টাংগাইল	১৮।	ফিল্ড অফিস, দিনাজপুর-১
৪।	ফিল্ড অফিস, মধুপুর	১৯।	ফিল্ড অফিস, দিনাজপুর -২
৫।	ফিল্ড অফিস, ময়মনসিংহ	২০।	ফিল্ড অফিস, টেবনিয়া।
৬।	ফিল্ড অফিস, জামালপুর	২১।	ফিল্ড অফিস, রাজশাহী
৭।	ফিল্ড অফিস, রাজবাড়ী	২২।	ফিল্ড অফিস, চাপাইনবাবগঞ্জ
৮।	ফিল্ড অফিস, ইটাখোলা	২৩।	ফিল্ড অফিস, যশোর
৯।	ফিল্ড অফিস, বি-বাড়িয়া	২৪।	ফিল্ড অফিস, বিনাইদহ
১০।	ফিল্ড অফিস, ফেনী।	২৫।	ফিল্ড অফিস, জীবননগর
১১।	ফিল্ড অফিস, পাহাড় তলী	২৬।	ফিল্ড অফিস, চুয়াডাঙ্গা
১২।	ফিল্ড অফিস, কক্সবাজার	২৭।	ফিল্ড অফিস, মেহেরপুর
১৩।	ফিল্ড অফিস, বগুড়া-১	২৮।	ফিল্ড অফিস, কুষ্টিয়া
১৪।	ফিল্ড অফিস, বগুড়া -২	২৯।	ফিল্ড অফিস, বরিশাল
১৫।	ফিল্ড অফিস, রংপুর	৩০।	ফিল্ড অফিস, গাজীপুর (সদর দপ্তর)।

▲ জাতীয় ও আঞ্চলিক বীজ পরীক্ষাগার :

▲ জাতীয় বীজ পরীক্ষাগার, গাজীপুর।

▲ আঞ্চলিক বীজ পরীক্ষাগার, ঈশ্বরদী, পাবনা।

মানচিত্রের বীজ প্রত্যয়ন এজেন্সী

বাংলাদেশ

এক নজরে বীজ প্রত্যয়ন এজেন্সী

<input type="checkbox"/> প্রতিষ্ঠাকাল	:	১৯৭৪ইং
<input type="checkbox"/> মোট জমির পরিমাণ	:	১৭ একর
<input type="checkbox"/> অফিস ক্যাম্পাস	:	৫ একর
<input type="checkbox"/> খামার	:	১২ একর
<input type="checkbox"/> অফিস ভবন (সদর দপ্তর)	:	৩টি (প্রশাসনিক ভবন, জাতীয় বীজ পরীক্ষাগার, কন্ট্রোল ফার্ম)
<input type="checkbox"/> আবাসিক কোয়ার্টার	:	১১ টি
<input type="checkbox"/> উইং সংখ্যা (কারিগরী)	:	৩টি (মাঠ পরিদর্শন উইং, বীজ পরীক্ষণ উইং এবং জাত পরীক্ষণ উইং)

	বিদ্যমান	প্রস্তাবিত
<input type="checkbox"/> বীজ পরীক্ষাগার	: ২টি	৪ (চার)টি
<input type="checkbox"/> কন্ট্রোল ফার্ম	: ১টি	৫ (পাঁচ) টি
<input type="checkbox"/> আঞ্চলিক মাঠ অফিস	: ৪টি	২ (দুই)টি
<input type="checkbox"/> বহিরাংগন অফিস	: ৩০টি	৩৪ (চৌত্রিশ) টি
<input type="checkbox"/> মোট জনবল	: ২২১ জন	৩১৪ (তিনশত চৌদ্দ) জন

	রাজস্ব	উন্নয়ন
<input type="checkbox"/> প্রথম শ্রেণীর কর্মকর্তা	: ৫৪ জন	-
<input type="checkbox"/> দ্বিতীয় শ্রেণীর কর্মকর্তা	: ২ জন	-
<input type="checkbox"/> তৃতীয় শ্রেণীর কর্মচারী	: ৮২ জন	-
<input type="checkbox"/> চতুর্থ শ্রেণীর কর্মচারী	: ৮৩ জন	-

সর্বমোট ২২১ (দুইশত একুশ) জন

নাই

ORGANIZATION CHART OF SEED CERTIFICATION AGENCY

DIRECTOR
Seed Certification Agency (221)

Personnel-3
1 x Director
1 x Stenographer (PA)
1 x MLSS

Principal Seed Certification Officer (PSCO)

Personnel-3
1 x Principal Seed Certification Officer
1 x Stenographer
1 x MLSS

Principal Field Control Officer (PFCO) Gazipur

Personnel-4
1 x Principal Field Control Officer
1 x Steno typist
1 x Tag Printer
1 x MLSS

Chief Seed Technologist (CST) Gazipur

Personnel-3
1 x Chief Seed Technologist
1 x Steno Typist
1 x MLSS

Deputy Director (VT)

Personnel-3
1 x Deputy Director (VT)
1 x Steno Typist
1 x MLSS

Regional Field Officer (RFO)

Personnel-23
4 x Regional Field Officer
3 x UD-Cum- Accountant
4 x Office Asst. Cum Typist
4 x Driver
4 x MLSS
4 x Darwan

Agronomist, Ishurdi Seed Testing Lab.

Personnel-3
1 x Agronomist
1 x office Asst. Cum- typist
1 x MLSS

Senior Training Officer (S.T.O)

Personnel- 2
1 x Senior Training Officer
1 x Office Asst. Cum-Typist

Quality Control Officer (QCO)

Personnel-6
1 x Quality Control Officer
4 x Sample Collection Officer
1 x Office Asst. Cum-Typist

Market Promotion Officer (MPO)

Personnel-7
1 x Market Promotion Officer
3 x Field Overseer
1x Office Asst. Cum-Typist
2 x Tiller Driver

Field Officer (F.O)

Personnel-119
30 x Field Officer
30 x Office Asst. Cum-typist
30 x MLSS
29 x Darwan

Seed Analyst (S.A)

Personnel-5
2 x Seed Analyst
2 x Lab Attendent
1 x MLSS

Seed Analyst Gazipur (NST. Lab)

Personnel-16
4 x Seed Analyst
1 x UDA
1 x Office Asst. Cum typist
1 x Electrician
1 x Driver
5 x Lab Attendent
2 x MLSS
1 x Sweeper

Publication Officer (P.O)

Personnel-3
1x Publication Officer
1 x Asst. Librarian
1 x Projector Operator

Administrative Officer (A.O)

Personnel-16
1x Administrative Officer
1x U.D. Assistant
1x Record Keeper
1x Office Astl. Cum-Typist
1x Store Keeper
3x Driver
1x Pick-up-driver
1x Plumber
1x Machineman
2x MLSS
2x Darwan
1x Sweeper

Accounts Officer (A.O)

Personnel-5
1 x Accounts Officer
1 x Accountant
1 x Cashier
1x Office Asst. Cum-Typist
1x MLSS

বীজ প্রত্যয়ন এজেন্সীর বিভাগীয় কার্যক্রম

বীজ প্রত্যয়ন এজেন্সীর পরিচালক এ এজেন্সীর সকল কর্মকর্তা ও কর্মচারীদের প্রশাসনিক প্রধান হিসেবে দায়িত্ব পালন করেন। তাঁকে বিভিন্ন কাজে সহায়তা করেন অন্যান্য কর্মকর্তাগণ। বর্তমানে এ এজেন্সীতে মোট ২২১ জন কর্মকর্তা ও কর্মচারী কর্মরত আছেন। তন্মধ্যে ৫৪টি পদ বিসিএস (কৃষি) ক্যাডারভুক্ত। বর্তমানে অত্র এজেন্সীতে ৩টি কারিগরী উইং রয়েছে মাঠ পরিদর্শন উইং, বীজ পরীক্ষণ উইং ও জাত পরীক্ষণ উইং। তাছাড়া প্রশিক্ষণ ও প্রকাশনা শাখা, প্রশাসন শাখা এবং অর্থ শাখা রয়েছে।

ক) মাঠ পরিদর্শন উইং এর কার্যাবলী :

বীজ প্রত্যয়ন এজেন্সীর মাঠ পরিদর্শন উইং একটি গুরুত্বপূর্ণ উইং। সারাদেশে মাঠ শাখার আওতাভুক্ত ৩০ জন ফিল্ড অফিসার এর মাধ্যমে মাঠ পরিদর্শন উইং এর প্রত্যয়ন কর্মকান্ড পরিচালনা করা হয়ে থাকে। ফিল্ড অফিসারের কর্মকান্ড তদারকী ও মনিটরিং এর জন্য দেশের ৪টি অঞ্চলে ৪জন আঞ্চলিক বহিরাংগণ কর্মকর্তা রয়েছেন। আঞ্চলিক বহিরাংগণ কর্মকর্তা ও বহিরাংগণ কর্মকর্তার কাজ তদারকি, ত্রুটিসূচিত, সহযোগিতা ও মনিটরিং এর জন্য রয়েছে মাঠ শাখার প্রধান হিসেবে প্রধান বহিরাংগণ নিয়ন্ত্রণ অফিসার। মাঠ শাখার আওতাভুক্ত ৩৫ জন কর্মকর্তা ও ১১১ জন কর্মচারীসহ সর্বমোট ১৪৬ জন জনবল রয়েছে। এসব কর্মকর্তার মাধ্যমে উন্নত মান সম্পন্ন বীজ উৎপাদনে ও বীজের মান নিয়ন্ত্রণে উক্ত উইং প্রত্যয়ন সেবা প্রদান করে আসছে।

উন্নত মানসম্পন্ন বীজ উৎপাদন ও সরবরাহ নিশ্চিতকরণে মাঠ পরিদর্শন উইং এর কাজ হলো :

- ব্রীডার, ফাউন্ডেশন ও সার্টিফাইড শ্রেণীর বীজ ফসলের মাঠ পরিদর্শন, পর্যবেক্ষণ ও প্রত্যয়ন প্রদান।
- গবেষণা প্রতিষ্ঠান, বিএডিসি এবং অন্যান্য সরকারী ও বেসরকারী সংস্থার বীজ উৎপাদন, বীজ প্রক্রিয়াজাতকরণ, সংরক্ষণ কার্যক্রম মনিটরিং এবং নমুনা সংগ্রহ করে পরীক্ষার জন্য পরীক্ষাগারে প্রেরণ।
- সন্তোষজনক ফলাফলের ভিত্তিতে সরকার কর্তৃক ট্যাগ প্রস্তুত পূর্বক আঞ্চলিক কার্যালয়ের মাধ্যমে সংশ্লিষ্ট বহিরাংগণ কর্মকর্তা কর্তৃক বীজ প্রক্রিয়াজাতকরণ কেন্দ্রে ট্যাগ সরবরাহ করা হয়।
- অনুমোদিত বীজ ডিলার কর্তৃক বিক্রিত বীজের মান সঠিক আছে কিনা যাচাই করার লক্ষ্যে দোকান পরিদর্শন ও নমুনা সংগ্রহ করে পরীক্ষাগারে প্রেরণ।
- অঞ্চল ভিত্তিক হাইব্রিড ট্রায়াল বাস্তবায়ন এবং সর্বোপরি বীজের মান যাচাইয়ের জন্য মার্কেট মনিটরিং করা হয়।

জাতীয় বীজ বোর্ডের অনুমোদন প্রাপ্তির পর বীজ উৎপাদনকারী সংস্থা ফসলের উদ্ভাবিত নতুন জাতের ব্রীডার সীড উৎপাদন করেন। সাধারণতঃ জাতীয় গবেষণা প্রতিষ্ঠানগুলোই ব্রীডার বা প্রজনন বীজ উৎপাদন করে থাকে। ধানের ক্ষেত্রে ব্রীডার সীড উৎপাদন করে-বাংলাদেশ ধান গবেষণা ইনস্টিটিউট, বাংলাদেশ আণবিক কৃষি গবেষণা ইনস্টিটিউট এবং বাংলাদেশ কৃষি বিশ্ববিদ্যালয়। পাটের ক্ষেত্রে পাট গবেষণা ইনস্টিটিউট, বাংলাদেশ আণবিক কৃষি গবেষণা ইনস্টিটিউট, গম বা অন্যান্য ফসলের ক্ষেত্রে বাংলাদেশে কৃষি গবেষণা ইনস্টিটিউট। ফিল্ড ইম্পেকশন উইং কর্তৃক এসব প্রতিষ্ঠানের ব্রীডার সীড উৎপাদনের কার্যক্রম পর্যবেক্ষণ এবং মাঠ পরিদর্শন পূর্বক প্রত্যয়ন করা হয়। গৃহীত মাঠের বীজ ফসল কর্তন, মাড়াই, ঝাড়াই, শুকানো এবং সংরক্ষণ কার্যক্রম মনিটরিং করা হয়। পরবর্তীতে সংরক্ষিত বীজ হতে নমুনা সংগ্রহ করে পরীক্ষার জন্য জাতীয় বীজ পরীক্ষাগারে প্রেরণ করা হয়। বীজ নমুনার প্রাপ্ত সন্তোষজনক ফলাফলের ভিত্তিতে প্রয়োজনীয় ট্যাগ সরবরাহ করা হয়।

বিভিন্ন নোটিফাইড ফসলের লটের পরিমাণ নিম্নরূপ :

ক্রঃ নং	ফসলের নাম	বীজের পরিমাণ	লট সংখ্যা
১।	ধান	২৫০০০ কেজি	১টি
২।	পাট	১০০০০ কেজি	১টি
৩।	গম	২৫০০০ কেজি	১টি
৪।	আলু	১৬০ টন	১টি

ফসলের বিপরীতে ট্যাগ সরবরাহের সংখ্যা নিম্নরূপ :

ক্রঃ নং	ফসলের নাম	বীজের পরিমাণ	ট্যাগের সংখ্যা
১।	ধান	প্রতি ১০ কেজির জন্য	১টি ট্যাগ
২।	পাট (দেশী)	প্রতি ১ কেজির জন্য	১টি ট্যাগ
	পাট (তোষা)	প্রতি ৭৫০ গ্রামের জন্য	১টি ট্যাগ
৩।	গম	প্রতি ২০ কেজির জন্য	১টি ট্যাগ
৪।	আলু	প্রতি ৪০ কেজির জন্য	১টি ট্যাগ

কৃষি মন্ত্রণালয় কর্তৃক রেজিস্ট্রিকৃত বীজ ডিলারগণ বিএডিসি কর্তৃক উৎপাদিত প্রত্যায়িত বীজ ছাড়াও নিজস্ব উৎপাদিত এবং আমদানীকৃত বীজ বিক্রয় করেন। এ সকল বীজের গুণগত মান সঠিক আছে কিনা তা নিশ্চিতকরণের লক্ষ্যে ফিল্ড ইন্সপেকশন উইং এর মাঠ কর্মকর্তাগণ ডিলারদের দোকান পরিদর্শন করে Randomly নমুনা সংগ্রহ পূর্বক বীজ পরীক্ষার জন্য জাতীয় ও আঞ্চলিক বীজ পরীক্ষাগারে প্রেরণ করেন। প্রাপ্ত বীজ পরীক্ষার ফলাফলের ভিত্তিতে বীজ আইন ও বীজ বিধি ১৯৯৮ ইং অনুযায়ী প্রয়োজনীয় ব্যবস্থা ও পরামর্শ প্রদান করা হয়।

কৃষি সম্প্রসারণ অধিদপ্তরের তত্ত্বাবধানে চাষী পর্যায়ে উন্নত মানের বীজ উৎপাদন, সংরক্ষণ ও বিতরণ প্রকল্পের অঞ্চল পরিদর্শন ও উৎপাদিত বীজের মান সঠিক আছে কিনা যাচাই করার লক্ষ্যে নমুনা সংগ্রহ করে জাতীয় বীজ পরীক্ষাগারে প্রেরণ এবং ফলাফল প্রদান।

বাজারজাতকৃত বীজ পর্যবেক্ষণ ও পরীক্ষণের মাধ্যমে বিক্রয়োত্তর পর্যায়ে মান নিয়ন্ত্রণের উদ্দেশ্যে নমুনা সংগ্রহ করে পরীক্ষাগারে প্রেরণ করাও ফিল্ড ইন্সপেকশন উইং এর একটি গুরুত্বপূর্ণ কাজ।

Truthful leveled seed (TLS) বা মান ঘোষিত বীজের নমুনা বীজ ব্যবসায়ী বা বীজ উৎপাদনকারীর নিকট থেকে সংগ্রহ করে পরীক্ষার জন্য পরীক্ষাগারে প্রেরণ ও ফলাফল অবহিতকরণ।

দেশের জল, স্থল, বিমান বন্দরে বিদেশ থেকে আগত বীজের নমুনা সংগ্রহ করে পরীক্ষাগারে প্রেরণ এবং ফলাফল সংশ্লিষ্ট আমদানীকারককে অবহিতকরণ।

Open polinated এবং Hybrid variety ফসলের মাঠ মূল্যায়ন কর্মকান্ড পরিচালনা করাও এই ফিল্ড ইন্সপেকশন উইং এর একটি গুরুত্বপূর্ণ কাজ।

বীজ প্রত্যয়ন এজেন্সীর উপর অর্পিত ক্রমবর্ধিষ্ণু দায়িত্ব যাতে সংস্থাটি আরো সুষ্ঠু ও সুচারুরূপে এবং বৃহত্তর পরিসরে সম্পন্ন করতে পারে সেজন্য এজেন্সীর প্রশাসনিক ও কারিগরী দক্ষতা বৃদ্ধি এবং প্রয়োজনীয় ভৌত অবকাঠামো জোরদারকরণের নিমিত্তে বর্তমান সরকার কৃষক পর্যায়ে প্রত্যায়িত (Certified) বীজ সহজলভ্য করার জন্য বীজ প্রত্যয়ন এজেন্সীকে পূর্ণগঠনের মাধ্যমে শক্তিশালী করে সবকয়টি জেলায় উক্ত সংস্থার কার্যক্রম সম্প্রসারণের উদ্দেশ্যে সিদ্ধান্ত গ্রহণ করেছে।

বীজ প্রযুক্তি এবং ব্যবস্থাপনা, মাঠ পরিদর্শন, জাত পরীক্ষা, প্রশিক্ষণ, মার্কেট মনিটরিং এবং প্রকাশনার ক্ষেত্রে এসআইডি, ডানিডা বীজ শিল্প উন্নয়নের লক্ষ্যে টেকনিক্যাল এ্যাসিস্ট্যান্ট ইউনিট এর সহায়তায় কারিগরী গাইড লাইন, তদারকী এবং পরামর্শকমূলক সেবা বৃদ্ধির সুযোগও সৃষ্টি হয়েছে। ডানিশ সরকারের সহযোগিতায় বিগত জুলাই ২০০২ইং থেকে এসব কর্মকান্ড পরিচালনা করা হচ্ছে।

২০০২ - ২০০৩ ইং উৎপাদন বর্ষের চূড়ান্ত মাঠ পরিদর্শন সংকলিত প্রতিবেদন

পরিশিষ্ট ক-১

জমির পরিমাণ : হেক্টরে

ক্রঃ নং	ফসলের নাম	রোপনের লক্ষ্যমাত্রা				বপন/রোপনকৃত জমির পরিমাণ				পরিদর্শিত জমির পরিমাণ				গৃহীত জমির পরিমাণ				প্রত্যাহার কৃত	বাতিল কৃত	মোট	আনুমানিক উৎপাদন (মেগটন)	মন্তব্য
		মৌল	ভিত্তি	প্রত্যায়িত	মোট	মৌল	ভিত্তি	প্রত্যায়িত	মোট	মৌল	ভিত্তি	প্রত্যায়িত	মোট	মৌল	ভিত্তি	প্রত্যায়িত	মোট					
১	আউশ	৪	৫	৬	৭	৮	৯	১০	১১	১২	১৩	১৪	১৫	১৬	১৭	১৮	১৯	২০	২১	২২	২৩	২৪
১।	সরকারী	-	১৭.৩৭	-	১৭.৩৭	-	১১.৭৮	-	১১.৭৮	-	১১.৭৮	-	১১.৭৮	-	১১.৭৮	-	১১.৭৮	-	০.২০	০.২০	৩৩.৫১	
	বেসরকারী	-	-	-	-	-	-	-	-	-	-	-	-	-	-	-	-	-	-	-	-	-
	সর্বমোট=		১৭.৩৭		১৭.৩৭	-	১১.৭৮		১১.৭৮		১১.৭৮		১১.৭৮		১১.৭৮		১১.৭৮		০.২০	০.২০	৩৩.৫১	
২।	আমন	০.৮৭	৪৬১.৬০	-	৪৬২.৫	০.৬৬	৪৫৪.৫	-	৪৫৫.২	০.৬৬	৪৫৪.৫	-	৪৫৫.২	০.৬১	৪২৭.৯৮	-	৪২৮.৫৯	১৮.৬২	৬.১৮	২৪৮.০০	১২৮২.৮৩	
	বেসরকারী	-	২৯.৯০	১৮৬.০০	২১৬.২০	-	৩২.৮৮	১৮৬.৮৩	২১৬.৭১	-	৩২.৮৮	১৮৬.৮৩	৬৭৪.৯২	০.৬১	৪৫৩.৮৮	১২৯.৭৫	৫৮৪.২৪	৪৫.৪৪	৪৮.৪৮	৯৩.৯২	১৭২৬.৫৬	
	সর্বমোট=	০.৮৭	৪৯১.৫১	১৮৬.০০	৬৭৮.৬৭	০.৬৬	৪৮৭.৪৩	১৮৬.৮৩	৬৭৪.৯২	০.৬৬	৪৮৭.৪৩	১৮৬.৮৩	৬৭৪.৯২	০.৬১	৪৫৩.৮৮	১২৯.৭৫	৫৮৪.২৪	৪৫.৪৪	৪৮.৪৮	৯৩.৯২	১৭২৬.৫৬	
৩।	বোরো	০.৮৪	৩২৯.৩১	১০.৯৩	৩৪১.০৮	০.৮৪	৩৩৩.১৪	৬.২১	৩৪০.১৯	০.৮৪	৩৩৩.১৪	৬.২১	৩৪০.১৯	০.৮৪	৩৩২.৭৪	৬.২০	৩৩৯.৭৯	-	০.৪০	০.৪০	১১৬০.২৩	
	বেসরকারী	-	৫৬.১১	১৭১.৯৫	২২৮.০৬	-	৫৭.০৩	১৪৮.৩৬	২০৫.৩৯	-	৫৭.০৩	১৪৮.৩৬	২০৫.৩৯	-	৫১.২০	১০৫.০১	১৫৬.২১	৩২.২৮	১৬.৯০	৪৯.১৮	৫৭৯.৫০	
	সর্বমোট=	০.৮৪	৩৮৫.৪২	১৮২.৮৮	৫৬৯.১৪	০.৮৪	৩৯০.১৭	১৫৪.৫৭	৫৪৫.৫৮	০.৮৪	৩৯০.১৭	১৫৪.৫৭	৫৪৫.৫৮	০.৮৪	৩৮৩.৯৪	১১১.২২	৪৯৬.০০	৩২.২৮	১৭.৩০	৪৯.৫৮	১৭৩৯.৭৩	
৪।	গম	৮.০৫	২২৬.৭৮	৯৭৭.০১	১২১১.৮৪	৮.০৬	২৪৫.৫২	৮৯৬.৫৭	১১৫০.১৫	৮.০৬	২৪৫.৫২	৮৯৬.৫৭	১১৫০.১৫	৮.০৬	২২৩.৪৭	৭১৮.৮৩	৯৫০.৩৬	৬৩.৫১	১৩৫.৪৫	১৯৮.৯৬	১৮৩৯.০০	
	বেসরকারী	-	৪.৬২	৩.৬৪	৮.২৬	-	৩.৭৭	৩.৬৪	৭.৪১	-	৩.৭৭	৩.৬৪	৭.৪১	-	২.৫৫	-	২.৫৫	৩.৬৪	১.২২	৪.৮৬	৬.১০	
	সর্বমোট=	৮.০৫	২৩১.৪০	৯৮০.৬৫	১২২০.১০	৮.০৬	২৪৯.২৯	৯০০.২১	১১৫৭.৫৬	৮.০৬	২৪৯.২৯	৯০০.২১	১১৫৭.৫৬	৮.০৬	২২৬.০২	৭১৮.৮৩	৯৫২.৯১	৬৭.১৫	১৩৬.৬৭	২০৩.৮২	১৮৪৫.১০	
৫।	পাট	৬.০৫	১১৬.৩০	৩২২৫.৭৭	৩০৪৮.১২	৫.৯৮	১১৬.৩০	২০৬৭.৮৪	২১১০.১২	৫.৯৬	১১৬.৩০	১৮৫১.৫২	১৯৭৩.৮৪	৫.৯৮	১১৩.০৪	৮১২.২৮	১৩১.৩৪	৯৩১.৫৮	৩৪০.০২	১২৭৪.৬০	৩৫০.০০	
	বেসরকারী	-	-	-	-	-	-	-	-	-	-	-	-	-	-	-	-	-	-	-	-	
	সর্বমোট=	৬.০৫	১১৬.৩০	৩২২৫.৭৭	৩০৪৮.১২	৫.৯৮	১১৬.৩০	২০৬৭.৮৪	২১১০.১২	৫.৯৬	১১৬.৩০	১৮৫১.৫২	১৯৭৩.৮৪	৫.৯৮	১১৩.০৭	৮১২.২৮	৯৩১.৩৪	৯৩১.৫৮	৩৪০.০২	১২৭৪.৬০	৩৫০.০০	
৬।	আলু	২.৭২	১৪২.৭৫	-	১৪৫.৪৭	২.৭২	১৪২.৫৭	-	১৪৫.৪৭	২.৭২	১৪২.৭৫	-	১৪৫.৪৭	২.৭২	১৪০.১৩	-	১৪২.৮৫	০.৫০	২.১২	২.২৬	২৪০৩.০০	
	বেসরকারী	০.৩৯	১১৬.৯৬	১৭৯.০৪	২৯৬.৩৯	০.৩৯	১১৬.৯৬	১৭৯.০১	২৯৬.৩৬	০.৩৯	১১৬.৯৬	১৭৮.৯৭	২৯৬.৩২	০.৩৯	৫.৫৪	১২৫.২২	১৩১.১৫	৩৯.৯৮	১২৫.১৯	১৬৫.১৭	২২৯১.০০	
	সর্বমোট=	৩.১১	২৫৯.৭১	১৭৯.০৪	৪৪১.৮৬	৩.১১	২৫৯.৭১	১৭৯.০১	৪৪১.৮৬	৩.১১	২৫৯.৭১	১৭৮.৯৭	৪৪১.৭৯	৩.১১	১৪৫.৬৭	১২৫.২২	২৭৪.০০	৪০.৪৮	১২৭.৩১	১৬৭.৭৯	৪৬৯৪.০০	

২০০৩ - ২০০৪ ইং উৎপাদন বর্ষের চূড়ান্ত মার্চ পরিদর্শন সংকলিত প্রতিবেদন

পরিশিষ্ট ক -২
জমির পরিমাণ : হেক্টরে

ক্রঃ নং	ফসলের নাম			রোপনের লক্ষ্যমাত্রা				বপন/রোপনকৃত জমির পরিমাণ				পরিদর্শিত জমির পরিমাণ				গৃহীত জমির পরিমাণ				প্রত্যাহার কৃত	বাতিল কৃত	মোট	আনুমানিক উৎপাদন (মেটন)	মন্তব্য
				মৌল	ভিত্তি	প্রত্যাগিত	মোট	মৌল	ভিত্তি	প্রত্যাগিত	মোট	মৌল	ভিত্তি	প্রত্যাগিত	মোট	মৌল	ভিত্তি	প্রত্যাগিত	মোট					
১	২	৩	৪	৫	৬	৭	৮	৯	১০	১১	১২	১৩	১৪	১৫	১৬	১৭	১৮	১৯	২০	২১	২২	২৩	২৪	
১।	আউশ	সরকারী	-	১৮.২৩	-	১৮.২৩	-	১৭.৭৬	-	১৭.৭৬	-	১৭.৭৬	-	১৭.৭৬	-	১৭.৭৬	-	১৭.৭৬	-	-	-	-	৫৪.১৫	
		বেসরকারী	-	১.৮১	-	১.৮১	-	১.৮১	-	১.৮১	-	১.৮১	-	১.৮১	-	১.৮১	-	১.৮১	-	-	-	-	৮.০২	
		সর্বমোট=	-	২০.০৪	-	২০.০৪	-	১৯.৫৭	-	১৯.৫৭	-	১৯.৫৭	-	১৯.৫৭	-	১৯.৫৭	-	১৯.৫৭	-	-	-	-	৬২.১৭	
২।	আমন	সরকারী	১.৩৪১	৮২৩.৯৬	৮৫.৭৯	৯১১.০৯১	১.১৩৫	৭৭৮.২৭	৮৫.৭৯	৮৬৫.১৯৫	১.১৩৫	৭৭৭.০৪	৮৫.৭৯	৮৬৩.৯৬৫	০.৯৮৩	৭৩৬.২৭	৮১.৭৫	৮১৭.০০৩	২২.২৩	২৬.৭৪৬	৪৮.৯৭৬	২৫১৩.৬৪		
		বেসরকারী	-	৪৭.৭৩	১১১.৩২	১৫৯.০৫	-	৪৫.৫৪	১১১.৩২	১৫৬.৮৬	-	৪০.৭৮	১১১.৩২	১৫২.১০	-	২৬.৯৯	৬৬.২৩	৯৩.২২	২৭.৫৬	৩৬.০৭	৬৩.৬৩	৩২৫.৬৮		
		সর্বমোট=	১.৩৪১	৮৭১.৬৯	১৯৭.১১	১০৭০.১৪১	১.১৩৫	৮২৩.৮১	১৯৭.১১	১০২২.০৫৫	১.১৩৫	৮১৭.৮২	১৯৭.১১	১০১৬.০৬৫	০.৯৮৩	৯৬১.২৬	১৪৭.৯৮	৯১০.২২৩	৪৯.৭৯	৬২.৮১৬	১১২.৬০৬	২৮৩৯.৩২		
৩।	বোরো	সরকারী	১.২৬ ০৫	৬৫.৪৮	১৫.৪৪	৬৭১.৫০ ০৫	১.১৬৭৫	৫২৭.৫	১৫.৪৪	৬৪৬.৯৫	১.১৬৭৫	৬১৯.৭৩	১৫.৪৪	৬৩৬.৩৭ ৯৫	১.১৬৭৫	৫৩১.৯৫	১৫.৪৪	৫৩৯.৩৯৫	০.৩২	১১.৮৪৮	১২.১৬৮	২২৭২.৪০		
		বেসরকারী	-	১০১.৮৬	৩২৭.০৫	৪১৮.১৯২	-	৮৩.৫৫	২৯৫.৯৯	৩৭৯.৫৪	-	৮৩.৫৫	২৭৪.০৯	৩৫৭.৬৪	-	৮৩.৪২	২৪৩.৩৭	৩২৬.৭৯	৩৪.৩৯	২১.৫০	৫৫.৮৯	১১২৬.৩২		
		সর্বমোট=	১.২৬০৫	৭৫৬.৬৬	৩৪২.৪৯	১১০০.৪ ৯২	১.১৬ ৭৫	৭১০.৯৫	৩১১.৪৩	১০২৬.৪৯	১.১৬ ৭৫	৭০৩.২৮	২৮৯.৫৩	৯৯৪.০১৯	১.১৬ ৯৫	৭১৫.৩৭	২৫৮.৮১	৯৩৬.০৯	৩৪.৭১	৩৩.৩৪৮	৬৮.০৫৮	৩৩৯৮.৭২		
৪।	গম	সরকারী	৬.১০	৪৬৩.৭৩	১৮১.৭৫	৬৫১.৫৮	৬.১০	৪৩৭.১৭	১৮১.৬৯	৬২৪.৯৬	৬.১০	৪২৯.১০	১৬২.৫৭	৫৯৭.৭৭	৬.১০	৪২৮.০৯	১৩৬.৮৩	৫৭১.০২	১৯.১২	২৬.৭৫	৪৫.৮৭	২৭১৯.০২		
		বেসরকারী	-	৭.৮০	২.৪২	১০.২২	-	৭.৮০	২.৪২	১০.২২	-	৭.৮০	২.৪২	১০.২২	-	৭.৮০	২.৪২	১০.২২	-	-	-	২৩৬৫		
		সর্বমোট=	৬.১০	৪৭১.৫৩	১৮৪.১৭	৬৬১.৮০	৬.১০	৪৪৪.৯৭	১৮৪.১১	৬৩৫.১৮	৬.১০	৪৩৬.৯০	১৬৪.৯৯	৬০৭.৯৯	৬.১০	৪৩৫.৮৯	১৩৯.২৫	৫৮১.২৪	১৯.১২	২৬.৭৫	৪৫৮৭	২৭৪২.৬৭		
৫।	পাট	সরকারী	৪.৬৬	১৮৪.০৫	৩০০৮. ৬৬	৩১৭৭. ৩৭	৩.৮৮৮	১৬৫.৬৭	২৪৩.৪	২৬০৪.২	৩.৮৮৮	১৬৫.৬৭	১৯৫১.৭৮	২১২১.৩৩	৩.২৯৮	১৫৫.৯৬	৭৮০.৯০	৯৪০.১৫৮	৮১৯.৪৪	৮৩১.৩৬	১৬৫০.৮	৩১০.৫৯৪১		
৬।	আলু	সরকারী	৪৬২.৪ ৮	১৪৩.০০	২.০০	১৪৯.৬২ ৪৮	৪.৫৩৪	১৪৫.৭২	২.০০	১৫২.২৫	৪.৫৩৪	১৪৫.৭২	২.০০	১৫২.২৫	০.০১	১১৬.৫২	-	১১৬.৫৩	০.৩২	৩৫.৪০	৩৫.৭২	১৮০৬.৩০		
		বেসরকারী	১১.৯৮	১২.৭৮	২৯৩.৪৮	৩১৮.২৪	১১.৯৮	১১.৯৭	২৩৬.৯৫	২৬০.৯০	১১.৯৮	১১.৯৭	২২৯.৯৫	২৫৩.৯০	৫.২৪	৭.২০	১৭৯.৭৩	১৯২.১৭	২৯.০৪	৭৯.৩৮	১০৮.৪২	৩০০৮.৬০		
		সর্বমোট=	১৬.৬০ ৪৮	১৫৫.৭৮	২৯৫.৪৮	৪৬৭৭.৯৬ ৪৮	১৬.৫১ ৪৮	১৫৭.৬৯	২৩৮.৯৫	৪১৩.১৫	১৬.৫১ ৪৮	১৫৭.৬৯	২৩১.৯৫	৪১৩.১৫	৫.২৪ ৪৮	১২৩.৭২	১৭৯.৭৩	৩০৮.৭০ ৪৮	২৯.৩৬	১১৪.৭৮	১৪৪.১৪	৪৮১৪.৯০		



মাঠ দিবস অনুষ্ঠানে মাঠ পরিদর্শনে মহা পরিচালক (বীজ উইং) কৃষি মন্ত্রণালয়

ফিল্ড অফিসার গাজীপুর কর্তৃক ব্রী'র প্রজনন বীজ প্লট পরিদর্শন



ডিএই এবং এসসিএ কর্তৃক বাস্তবায়িত গাছা ইউনিয়ন গাজীপুরে হাইব্রিড ধান বীজ ট্রায়াল প্লট পরিদর্শন

খ) বীজ পরীক্ষা উইং এর কার্যাবলী

বীজ পরীক্ষা উইং বীজ প্রত্যয়ন এজেন্সীর একটি গুরুত্বপূর্ণ কারিগরী উইং। এর অধীনে ২টি বীজ পরীক্ষাগার রয়েছে- (১)জাতীয় বীজ পরীক্ষাগার, গাজীপুর এবং (২) আঞ্চলিক বীজ পরীক্ষাগার, ঈশ্বরদী, পাবনা।

➔ দেশের বিভিন্ন গবেষণা প্রতিষ্ঠানের উৎপাদিত ধান, গম, পাট ও আলুর প্রজনন বীজ এবং বিএডিসি, প্রাইভেট গ্রোয়ার ও এনজিও কর্তৃক উৎপাদিত ভিত্তি বীজ এবং প্রত্যয়িত বীজের বীজমান নির্ণয়ার্থে বিধি মোতাবেক মাঠ শাখার কর্মকর্তাদের দ্বারা সংগৃহীত বীজ নমুনার গুণাগুণ জাতীয় ও আঞ্চলিক বীজ পরীক্ষাগারে পরীক্ষা করতঃ ফলাফল সংশ্লিষ্ট সকলকে অবহিত করা হয়।

➔ মার্কেট মনিটরিং কর্মসূচীর আওতায় বিক্রয়ের জন্য বাজারজাত করা সকল প্রকার ঘোষিত ও অঘোষিত ফসলের বীজের নমুনা সংগ্রহপূর্বক জাতীয় ও আঞ্চলিক বীজ পরীক্ষাগারে সেগুলোর বীজমান পরীক্ষা করে ফলাফল সংশ্লিষ্ট ডিলার/উৎপাদনকারী এবং বীজ উইং, কৃষি মন্ত্রণালয়কে অবহিত করা হয়।

➔ কৃষি সম্প্রসারণ অধিদপ্তরের চাষী পর্যায়ে উৎপাদিত ধান (আমন, বোরো ও আউশ) এবং গম বীজের বীজমান যাচাই করে ফলাফল বীজ উইং, কৃষি মন্ত্রণালয় এবং কৃষি সম্প্রসারণ বিভাগের কর্মকর্তাদের তথা চাষীদের অবহিত করা হয়।

➔ বীজ প্রত্যয়ন এজেন্সীর বীজ পরীক্ষা শাখাসহ অন্যান্য শাখার বীজ প্রযুক্তিবিদ/ কর্মকর্তাদের এবং কারিগরী কর্মচারীদের কর্মদক্ষতা বৃদ্ধি কল্পে জাতীয় ও আঞ্চলিক বীজ পরীক্ষাগারে বীজ প্রযুক্তি ও বীজ পরীক্ষা বিষয়ক প্রশিক্ষণ কার্যক্রম চালানো হচ্ছে। তাছাড়া, কৃষি সম্প্রসারণ অধিদপ্তরের এবং অন্যান্য সরকারী ও বেসরকারী প্রতিষ্ঠানের মাঠ পর্যায়ের কর্মকর্তাদের জাতীয় ও আঞ্চলিক বীজ পরীক্ষাগার পরিদর্শন এবং বীজ মান ও বীজ পরীক্ষা সংক্রান্ত বিশেষ প্রযুক্তির উপর সরেজমিনে প্রশিক্ষণ প্রদান করা হয়।

➔ কৃষি সম্প্রসারণ অধিদপ্তরের উদ্ভিদ সংরক্ষণ উইং এর অধীন সংগনিরোধ কেন্দ্রসমূহের সহযোগিতায় বিভিন্ন স্থল, জল ও বিমান বন্দরের এন্ট্রি পয়েন্টের মাধ্যমে বিদেশ থেকে আমদানিকৃত সকল প্রকার বীজ হতে নমুনা সংগ্রহ করে জাতীয় ও আঞ্চলিক বীজ পরীক্ষাগারে পরীক্ষা করতঃ ফলাফল সংশ্লিষ্টদের প্রদান করা হচ্ছে। যার ফলে ভাল বীজ আমদানি ও বিক্রয় সম্বন্ধে সংশ্লিষ্ট সকলের সচেতনতা বৃদ্ধি পাচ্ছে।

➔ জাতীয় বীজ পরীক্ষাগার, গাজীপুর বর্তমানে আন্তর্জাতিক বীজ পরীক্ষা সংস্থা (International Seed Testing Association) এর ডেজিগনেটেড সদস্য (Designated Member) হিসাবে কর্মসূচী মোতাবেক ইন্টার রেফারী নমুনা পরীক্ষার (ISTA Referee Sample Testing) কার্যাদি সুষ্ঠুভাবে পরিচালনা করে আসছে। এ প্রসঙ্গে এখানে উল্লেখ্য যে, জাতীয় বীজ পরীক্ষাগার, ইন্টার এ্যাক্রিডিটেড সদস্য (Accredited Member) পদ লাভের বিষয়টি প্রক্রিয়াধীন আছে। জাতীয় বীজ পরীক্ষাগার, ইস্টার এ্যাক্রিডিটেড সদস্য পদ লাভ করলে আন্তর্জাতিকভাবে স্বীকৃত বীজ পরীক্ষার অরেঞ্জ, ব্রু ও গ্রীন সার্টিফিকেট ইস্যু করার ক্ষমতা অর্জন করবে। সেক্ষেত্রে এটি বাংলাদেশে উৎপাদিত রপ্তানিযোগ্য কৃষি বীজের মান পরীক্ষা করে আন্তর্জাতিক মানের ইস্টার সার্টিফিকেট প্রদান করতে পারবে যা পৃথিবীর সকল দেশে সমভাবে গ্রহণযোগ্য হবে। বর্তমানে দেশে এ জাতীয় সার্টিফিকেটের চাহিদা রয়েছে। অপরদিকে আমদানিকারক কর্তৃক বিদেশ থেকে আমদানিকৃত বীজের নমুনা পরীক্ষা করে নিম্নমানের বীজ আমদানি নিয়ন্ত্রণ করা সম্ভব হবে। এতে ভবিষ্যতে বাংলাদেশ বিদেশে মান সম্পন্ন বীজ রপ্তানি করে প্রচুর বৈদেশিক মুদ্রা অর্জন করতে পারবে। এছাড়াও নিম্নমানের বীজের আমদানি নিয়ন্ত্রণের মাধ্যমে বৈদেশিক মুদ্রার অপচয় রোধ করাও সম্ভব হবে।

➔ জাতীয় বীজ পরীক্ষাগারের বীজ স্বাস্থ্য শাখা বাংলাদেশ কৃষি বিশ্ববিদ্যালয়ের বীজ রোগতত্ত্ব পরীক্ষাগারের সহায়তায়/ যৌথ উদ্যোগে নিয়ন্ত্রিত ফসলের (ধান, গম ও পাট) এবং বিদেশ থেকে আমদানিকৃত হাইব্রিড ধানের বীজ নমুনার স্বাস্থ্য পরীক্ষা কার্যক্রম গ্রহণ করা হয়েছে। ইতোমধ্যে বীজ স্বাস্থ্য পরীক্ষার প্রাপ্ত ফলাফল সংশ্লিষ্টদের মধ্যে সচেতনতা বৃদ্ধি করেছে।

➤ দেশের মানসম্মত বীজের ক্রমবর্ধমান চাহিদা মিটাতে অধিকহারে উন্নতমানের বীজ উৎপাদন ও সরবরাহ বৃদ্ধি কল্পে বীজ প্রত্যয়ন এজেন্সী জোরদারকরণ কর্মসূচীর মাধ্যমে দেশের ৬টি বিভাগে ৬টি (জাতীয় বীজ পরীক্ষাগার, গাজীপুর ও আঞ্চলিক বীজ পরীক্ষাগার, ঈশ্বরদীসহ) ৪৮টি বীজ পরীক্ষাগার স্থাপন করে সরকারী, বেসরকারী, কৃষক পর্যায়ে এবং বিদেশ থেকে আমদানিকৃত বীজ পরীক্ষা কার্যক্রম বৃদ্ধির ব্যবস্থা গ্রহণ করা হয়েছে।

➤ রয়েল ডেনিশ সরকারের সাহায্যপুষ্ট বীজ শিল্প উন্নয়ন প্রকল্পের অধীনে দেশের জেলা পর্যায়ের ২৫টি বীজ পরীক্ষাগার স্থাপনের কার্যক্রম ইতোমধ্যে প্রায় সম্পন্ন হতে চলেছে।

জাতীয় বীজ পরীক্ষাগার, গাজীপুর এবং আঞ্চলিক বীজ পরীক্ষাগার, ঈশ্বরদীতে বর্তমানে বীজের নিম্নবর্ণিত পরীক্ষাসমূহ করা হচ্ছে :

- ❖ বিশুদ্ধতা বিশ্লেষণ।
- ❖ অংকুরোদগম ক্ষমতা পরীক্ষা।
- ❖ সজীবতা পরীক্ষা।
- ❖ বীজের স্বাস্থ্য পরীক্ষা।
- ❖ বীজ গণনা কার্যক্রম।
- ❖ রেফারী নমুনা পরীক্ষা।

জাতীয় বীজ পরীক্ষাগার, গাজীপুর এবং আঞ্চলিক বীজ পরীক্ষাগার, ঈশ্বরদীর বর্তমান জনবলের কাঠামো নিম্নরূপঃ

(ক) জাতীয় বীজ পরীক্ষাগার, গাজীপুর।

- ❖ মূখ্য বীজ প্রযুক্তিবিদ -১
- ❖ বীজ বিশ্লেষক-৪
- ❖ ল্যাবরেটরী এটেনডেন্ট-৫
- ❖ স্টেনো টাইপিষ্ট-১
- ❖ এমএল এস এস-২
- ❖ ইলেকট্রিশিয়ান-১
- ❖ ঝাড়ুদার-১

(খ) আঞ্চলিক বীজ পরীক্ষাগার, ঈশ্বরদী।

- ❖ কৃষিতত্ত্ববিদ-১
- ❖ বীজ বিশ্লেষক-২
- ❖ ল্যাবরেটরী এটেনডেন্ট-২
- ❖ অফিস সহকারী-কাম মুদ্রাক্ষরিক-১
- ❖ এমএলএসএস-২
- ❖ দাড়োয়ান-১

বীজ পরীক্ষার বার্ষিক প্রতিবেদন (জাতীয় এবং আঞ্চলিক বীজ পরীক্ষাগার) ২০০২-২০০৩ইং (সার সংক্ষেপ)

পরিশিষ্ট খ-১
(পরিমাণ : কেজিতে)

ক্রঃ নং	ফসলের নাম	পরীক্ষিত		অনুমোদিত		নিম্নমানের		মন্তব্য
		নমুনার সংখ্যা	বীজের পরিমাণ	নমুনার সংখ্যা	বীজের পরিমাণ	নমুনার সংখ্যা	বীজের পরিমাণ	
১।	বোরো ধান	১০১	১০,৩৫,৭৬৯	৯৪	৯,৬৪,৩১৯	০৭	৭১,৪৫০	* ইস্টার (ISTA) রেফারী নমুনা পরীক্ষার ক্ষেত্রে অনুমোদিত এবং নিম্নমানের কলাম প্রযোজ্য নহে।
২।	আউশ ধান	২১	২৪,৩৯৯	২১	২৪,৩৯৯	-	-	
৩।	আমন ধান	১৫৮	১২,৫১,৭৯০	১৫৮	১২,৫১,৭৯০	-	-	
৪।	গম	১০৬	১২,১৬,০৩৬	৯৮	১১,২৯,৭৩৯	০৮	৮৬,২৯৭	
৫।	পাট	১০৯	২,৭৫,৫৫৫	১০৫	২,৭২,৭৮২	০৪	২,৭৭৩	
৬।	পাট (কারিওভার)	৯৯	৪,৪৭,১৯৩	০৫	৬,১২৮	৯৪	৪,৪১,০৬৫	
৭।	আমদানীকৃত বীজ (ধান, পাট, ভুট্টা, শাক-সজি, ফুল ও ফল)	১৭৩	৬,২১,৯৮৪	১৭২	৬,১৯,০৩৪	০১	২,৯৫০	
৮।	বোরো ধান (চাষী বীজ, ডিএই)	১,৯৪২	৫,৯৬,০২৩	১,৩৪১	৪,১৭,৪২৮	৬০১	১,৭৮,৫৯৫	
৯।	গম (চাষী বীজ, ডিএই)	১,৬৪৪	৩,৪৬,১১৫	১,০৬৭	২,৪২,৯৮৬	৫৭৭	১,০৩,১২৯	
১০।	আমন ধান (চাষী বীজ, ডি এই)	৬৪	৫,১৭৫	৩৩	৩,৫২০	৩১	১,৬৫৫	
১১।	আমন ধান (মার্কেট মনিটরিং)	৯৪	৬৬,৭৪৫	৯৪	৬৬,৭৪৫	-	-	
১২।	কৃষি পূর্ণবাসন (ধান ও সজি)	০৫	৮৯৯	০৫	৮৯৯	-	-	
১৩।	ইস্টা (ISTA) রেফারী নমুনা	০৬	-	-	-	-	-	
	মোট =	৪,৫২২	৫৮,৮৭,৬৮৩	৩,১৯৩	৪৯,৯৯,৭৬৯	১,৩২৩	৮,৮৭,৯৪১	

সরকারী এবং বেসরকারী পর্যায়ের ৪২টি আলু বীজ নমুনা (পরিমাণ ২৮, ৯৪,২৭৭ কেজি) পাওয়া গিয়েছে এবং স্প্রাউটিং (Sprouting) পরীক্ষা করা হয়েছে। কিন্তু ল্যাবরেটরীতে প্রয়োজনীয় সুবিধাদি না থাকায় অন্যান্য পরীক্ষা করা সম্ভব হয়নি।

প্রত্যয়নের আওতায় সরকারী বীজ পরীক্ষার প্রতিবেদন (জাতীয় ও আঞ্চলিক পরীক্ষাগার) ২০০২-২০০৩ ইং

পরিশিষ্ট খ-২
(পরিমাণ : কেজিতে)

ফসলের নাম	পরীক্ষা গা বের নাম	পরীক্ষিত নমুনার সংখ্যা				পরীক্ষিত বীজের পরিমাণ				গৃহীত নমুনার সংখ্যা				গৃহীত বীজের পরিমাণ				বাতিলকৃত নমুনার সংখ্যা				বাতিলকৃত বীজের পরিমাণ				
		ব্রিডার	ভিত্তি	প্রত্যায়িত	মোট	ব্রিডার	ভিত্তি	প্রত্যায়িত	মোট	ব্রিডার	ভিত্তি	প্রত্যায়িত	মোট	ব্রিডার	ভিত্তি	প্রত্যায়িত	মোট	ব্রিডার	ভিত্তি	প্রত্যায়িত	মোট	ব্রিডার	ভিত্তি	প্রত্যায়িত	মোট	
বুড়ো ধান	জাবীপ	১৫	২১	-	৩৬	৪১২০	২১২৭৬০	-	২১৬৮৮০	১৫	২১	-	৩৬	৪১২০	২১২৭৬০	-	২১৬৮৮০	-	-	-	-	-	-	-	-	-
	আবীপ	-	৩৮	-	৩৮	-	৫৬৪৮৮২	-	৫৬৪৮৮২	-	৩৬	-	৩৬	-	৫৫৭০৪২	-	৫৫৭০৪২	-	০২	-	০২	-	৭৮৫০	-	৭৮৫০	
	মোট =	১৫	৫৯	-	৭৪	৪১২০	৭৭৭৬৫২	-	৭৮১৭৭২	১৫	৫৭	-	৭২	৪১২০	৭৬৯৮০২	-	৭৭৩৯২২	-	০২	-	০২	-	৭৮৫০	-	৭৮৫০	
আউশ ধান	জাবীপ	০৪	০৬	-	১০	১৭৫	৯৫৬৫	-	৯৭৪০	০৪	১১	-	১০	১৭৫	৯৫৬৫	-	৯৭৪০	-	-	-	-	-	-	-	-	
	আবীপ	-	১১	-	১১	-	১৪৫৬৯	-	১৪৫৬৯	-	১৭	-	১১	-	১৪৫৬৯	-	১৪৫৬৯	-	-	-	-	-	-	-	-	
	মোট =	০৪	১৭	-	২১	১৭৫	২৪২২৪	-	২৪৩৯৯	০৪	১৭	-	২১	১৭৫	২৪২২৪	-	২৪০৯৯	-	-	-	-	-	-	-		
আমন ধান	জাবীপ	১৬	৪৬	-	৬২	১৫৮০	৩৫০৬৬৫	-	৩৫২২৪৫	১৬	৪৬	-	৬২	১৫৮০	৩৫০৬৬৫	-	৩৫২২৪৫	-	-	-	-	-	-	-	-	
	আবীপ	-	৬৭	-	৬৭	-	৭১৯৭৩০	-	৭১৯৭৩০	-	৬৭	-	৬৭	-	৭১৯৭৩০	-	৭১৯৭৩০	-	-	-	-	-	-	-	-	
	মোট =	১৬	১১৩	-	১২৯	১৫৮০	৩৫০৬৬৫	-	৩৫১৯৭৫	১৬	১১৩	-	১২৯	১৫৮০	৩৫০৬৬৫	-	৩৫১৯৭৫	-	-	-	-	-	-	-		
গম	জাবীপ	০৮	১২	-	২০	১৪৯৫৮	৬৭৬৭৪	-	৮২৬৩২	০৭	১২	-	১৯	১৪০৮৩	৬৭৬৭৪	-	৮১৭৫৭	০১	-	-	০১	৮৭৫	-	-	৮৭৫	
	আবীপ	-	৮২	-	৮২	-	১১২৬৬৩৪	-	১১২৬৬৩৪	-	৭৮	-	৭৮	-	১০৪৬৮১২	-	১০৪৬৮১২	-	০৪	-	০৪	-	৭৯৮২২	-	৭৯৮২২	
	মোট =	০৮	৯৪	-	১০২	১৪৯৫৮	১১৯৩৩৮	-	১২০৯২৬৬	০৭	৯০	-	৯৭	১৪০৮৩	১১১৪৮৮৬	-	১১২৮৫৬৯	০১	০৪	-	০৫	৮৭৫	৭৯৮২২	-	৮০৬৯৭	
পাট	জাবীপ	১৫	-	২৪	৩৯	২১৬৬	-	১১৫৭২৮	১১৭৮৯৪	১৪	-	২৪	৩৯	১৩৫৬	-	১১৫৭২৮	১১৭৮৯৪	০১	-	-	০১	৮১০	-	-	৮১০	
	আবীপ	-	১৬	৫৪	৭০	-	২৩৮৫৬	১৩৩৮০৫	১৫৭৬৬১	-	১৪	৫৩	৬৭	-	২২৮৭৩	১৩২৮২৫	১৫৫৬৯৮	-	০২	০১	০৩	-	৯৮৩	৯৮০	১৯৬৩	
	মোট =	১৫	১৬	৭৮	১০৯	২১৬৬	২৩৮৫৬	২৪৯৫৩৩	২৭৫৫৮৫	১৪	১৪	৭৭	১০৫	১৩৫৬	২২৮৭৩	২৪৮৫৫৩	২৭২৭৮২	০১	০২	০১	০৪	৮১০	৯৮৩	৯৮০	২৭৭৩	
পাট (কারী ও ভার)	জাবীপ	০২	-	-	০২	৪২	-	৪২	০২	-	০২	৪২	-	৪২	-	৪২	-	-	-	-	-	-	-	-	-	
	আবীপ	-	১৯	৭৮	৯৭	-	২০১৪৯	৪২৪০০২	৪৪৭১৫১	-	০৩	-	০৩	-	৬০৮৬	-	৬০৮৬	-	১৬	৭৮	৯৪	-	১৭০৬৩	৪২৪০০২	৪৪১০৬৫	
	মোট =	০২	১৯	৭৮	৯৯	৪২	২০১৪৯	৪২৪০০২	৪৪৭১৫১	০২	০৩	-	০৫	৪২	৬০৮৬	-	৬১২৮	-	১৬	৭৮	৯৪	-	১৭০৬৩	৪২৪০০২	৪৪১০৬৫	
সর্বমোট =	৬০	৩১৮	১৫৬	৫৩৪	২৩০৪১	৩১১৩৫৮৪	৬৭৩৫০৫	৩৮১০১৬০	৫৮	২৯৪	৭৭	৪২৯	২১৩৫৬	৩০০৭৮৬	২৪৮৫৫৩	৩২৭৭৭৫	০২	২৪	৭৯	১০৫	১৬৮৫	১০৫৭১৮	৪২৪৯৮২	৫০২৩৮০		

প্রত্যয়নের আওতায় সরকারী বীজ পরীক্ষার প্রতিবেদন (জাতীয় ও আঞ্চলিক পরীক্ষাগার) ২০০২-২০০৩ ইং

পরিশিষ্ট খ-৩
(পরিমাণ : কেজিতে)

ফসলের নাম	পরীক্ষা গা বের নাম	পরীক্ষিত নমুনার সংখ্যা				পরীক্ষিত বীজের পরিমাণ				গৃহীত নমুনার সংখ্যা				গৃহীত বীজের পরিমাণ				বাতিলকৃত নমুনার সংখ্যা				বাতিলকৃত বীজের পরিমাণ				
		ত্রিভাঙ্গ	ভিত্তি	প্রত্যায়িত	মোট	ত্রিভাঙ্গ	ভিত্তি	প্রত্যায়িত	মোট	ত্রিভাঙ্গ	ভিত্তি	প্রত্যায়িত	মোট	ত্রিভাঙ্গ	ভিত্তি	প্রত্যায়িত	মোট	ত্রিভাঙ্গ	ভিত্তি	প্রত্যায়িত	মোট	ত্রিভাঙ্গ	ভিত্তি	প্রত্যায়িত	মোট	
দুগ্ধোদ্যোগ	জাবীপ	৮৫	০৩	-	০৩	-	৪৩৬২	-	৪৩৬২	-	০৩	-	০৩	-	৪৩৬২	-	৪৩৬২	-	-	-	-	-	-	-	-	-
	আবীপ	-	২৩	০১	২৪	-	২৩৭৬৩৫	১২০০০	২৪৯৬৩৫	-	১৮	০১	১৯	-	১৭৪০৩৫	১২০০০	১৮৬০৩৫	-	০৫	-	০৫	-	-	৬৩৬০০	-	৬৩৬০০
	মোট =	-	২৬	০১	২৭	-	২৪১৯৯৭	১২০০০	২৫৩৯৯৭	-	২১	০১	২২	-	১৭৮৩৯৭	১২০০০	১৯০৬৩৯	-	০৫	-	০৫	-	-	৬৩৬০০	-	৬৩৬০০
আউশ	জাবীপ	-	-	-	-	-	-	-	-	-	-	-	-	-	-	-	-	-	-	-	-	-	-	-	-	-
	আবীপ	-	-	-	-	-	-	-	-	-	-	-	-	-	-	-	-	-	-	-	-	-	-	-	-	-
	মোট =	-	-	-	-	-	-	-	-	-	-	-	-	-	-	-	-	-	-	-	-	-	-	-	-	-
আমন	জাবীপ	-	০২	০৭	০৯	-	১২৫২০	৪৩৮০৭	৫৬৩২৭	-	০২	০৭	০৯	-	২১৫২০	৪৩৮০৭	৫৬৩২৭	-	-	-	-	-	-	-	-	-
	আবীপ	-	০৮	০৯	১৭	-	৬৫৭৪৩	৫৩৭৪৫	১১৯৪৮৮	-	০৮	০৯	১৭	-	৬৫৭৪৩	৫৩৭৪৫	১১৯৪৮৮	-	-	-	-	-	-	-	-	-
	মোট =	-	১০	১৬	২৬	-	৭৮২৬৩	৯৭৫৫২	১৭৫৮১৫	-	১০	১৬	২৬	-	৭৮২৬৩	৯৭৫৫২	১৭৫৮১৫	-	-	-	-	-	-	-	-	-
গম	জাবীপ	-	০৩	-	০৩	-	১৭৭০	-	১৭৭০	-	০১	-	০১	-	১৭৭০	-	১৭৭০	-	০২	-	০২	-	-	৬০০	-	৬০০
	আবীপ	-	০১	-	০১	-	৫০০০	-	৫০০০	-	-	-	-	-	-	-	-	-	০১	-	০১	-	-	৫০০০	-	৫০০০
	মোট =	-	০৪	-	০৪	-	৬৭৭০	-	৬৭৭০	-	০১	-	০১	-	১৭৭০	-	১৭৭০	-	০৩	-	০৩	-	-	৫৬০০	-	৫৬০০
সর্বমোট =	-	৪০	১৭	৫৭	-	৩২৭০৩০	১০৯৫৫২	৪৩৬৫৮২	-	৩২	১৭	৪৯	-	২৫৭৮৩০	১০৯৫৫২	৩৬৭৫৮২	-	০৮	-	০৮	-	-	৬৯২০০	-	৬৯২০০	
সর্বমোট = এবং বেসরকারী মোট	৬০	৩৫৮	১৭৩	৫৯১	২৩০৪১	৩৪৪০৬১৪	৭৮৩০৮৭	৪২৪৬৭৪২	৫৮	৩২৬	৯৪	৪৭৮	২১৩৫৬	৩২৬৫৬৯৬	৩৫৮১০৫	৩৬৪৫১৫৭	০২	৩২	৭৯	১১৩	১৬৮৫	১৭৪৯১৮	৪২৪৯৮২	৩০১৫৮৫		

১- জাবীপ- জাতীয় বীজ পরীক্ষাগার । ২- আবীপ- আঞ্চলিক বীজ পরীক্ষাগার

মান নিয়ন্ত্রণের আওতায় আমদানিকৃত বীজ পরীক্ষার প্রতিবেদন (জাতীয় বীজ পরীক্ষাগার) ২০০২- ২০০৩ ইং

পরিশিষ্ট খ- ৪
(পরিমাণ : কেজিতে)

ফসলের নাম	পরীক্ষাগারের নাম	পরীক্ষিত নমুনার সংখ্যা	গৃহীত নমুনার সংখ্যা	বাতিলকৃত নমুনার সংখ্যা	পরীক্ষিত বীজের পরিমাণ	গৃহীত বীজের পরিমাণ	বাতিলকৃত বীজের পরিমাণ
ধান (বোরো)	জাবীপ	০৬	০৬	-	৫৮৬২০	৮৫৬২০	-
পাট	জাবীপ	৩৮	৩৮	-	৩৩১৯৭৫	৩৩১৯৭৫	-
ভুট্টা	জাবীপ	১২	১২	-	৫১৬০৪	৫১৬০৪	-
তরমুজ	জাবীপ	২৬	২৬	-	১২৭৩৫	১২৭৩৫	-
ফুল	জাবীপ	০১	০১	-	৫০	৫০	-
সূর্যমুখী	জাবীপ	০১	০১	-	২০	২০	-
সজি	জাবীপ	৮৯	৮৬	০৩	১৬৬৯৮০	১৬৪০৩০	২৯৫০
মোট =		১৭৩	১৭০	০৩	৬২১৯৮৪	৬১৯০৩৪	২৯৫০

বিঃ দ্র : বাধাকপি -১৫, ফুলকপি-০৬, মূলা- ২৪, টমেটো-০৯, লেটুস-০১, ব্রুকলি-০২, শালগম-০৪, গাজর-০৬, বীট-০১, স্কোয়াশ-০২, কলরবি-০১, চায়নাশাক-০১, পার্শলী-০১, বরবটি-০২, লাউ- ০১, ঢেড়স-০৯, ধনিয়া -০১, গীমাকলমি -০৩, সর্বমোট -৮৯টি।

মান নিয়ন্ত্রণের আওতায় চাষী পর্যায়ে উৎপাদিত ও সংরক্ষিত বীজ (ডিএই) পরীক্ষার প্রতিবেদন (জাতীয় ও আঞ্চলিক বীজ পরীক্ষাগার) ২০০২-২০০৩ ইং

পরিশিষ্ট খ- ৫
(পরিমাণ : কেজিতে)

ফসলের নাম	পরীক্ষাগারের নাম	পরীক্ষিত নমুনার সংখ্যা	গৃহিত নমুনার সংখ্যা	বাতিলকৃত নমুনার সংখ্যা	পরীক্ষিত বীজের পরিমাণ	গৃহীত বীজের পরিমাণ	বাতিলকৃত বীজের পরিমাণ
বোরো ধান	জাবীপ	৯১৮	৬৩৫	২৮৩	২৪৮৮৬৫	১৭৫৩৬০	৭৩৫০৫
	আবীপ	১০২৪	৭০৬	৩১৮	৩৪৭১৫৮	২৪২০৬৮	১০৫০৯০
মোট =		১৯৪২	১৩৪১	৬০১	৫৯৬০২৩	৪১৭৪২৮	১৭৮৫৯৫
আমন ধান	জাবীপ	৪৪	২৬	১৮	৩২৭৫	২২২০	১০৫৫
	আবীপ	২০	০৭	১৩	১৯০০	১৩০০	৬০০
মোট=		৬৪	৩৩	৩১	৫১৭৫	৩৫২০	১৬৫৫
গম	জাবীপ	৮১৯	৪১১	৪০৮	১৩৪৫৯৫	৭৩৯৭০	৬০৬২৫
	আবীপ	৮২৫	৬৫৬	১৬৯	২১১৫২০	১৬৯০১৬	৪২৫০৪
মোট.=		১৬৪৪	১০৬৭	৫৭৭	৩৪৬১১৫	২৪২৯৮৬	১০৩১২৯
সর্বমোট =		৩৬৫০	২৪৪১	১২০৯	৯৪৭৩১৩	৬৬৩৯৩৪	২৮৩৩৭৯

মান নিয়ন্ত্রণের আওতায় মার্কেট মনিটরিং এর সরকারী বীজ পরীক্ষার প্রতিবেদন (জাতীয় এবং আঞ্চলিক বীজ পরীক্ষাগার) ২০০২-২০০৩ ইং

পরিশিষ্ট খ- ৬
(পরিমাণ : কেজিতে)

ফসলের নাম	পরীক্ষাগারের নাম	পরীক্ষিত নমুনার সংখ্যা	গৃহিত নমুনার সংখ্যা	বাতিলকৃত নমুনার সংখ্যা	পরীক্ষিত বীজের পরিমাণ	গৃহীত বীজের পরিমাণ	বাতিলকৃত বীজের পরিমাণ
আমন ধান	জাবীপ	৩৪	৩৪	-	৯৩৬৯	৯৩৬৯	-
	আবীপ	৪৯	৪৯	-	৪৭৬৭৫	৪৭৬৭৫	-
মোট =		৮৩	৮৩	-	৫৭০৪৪	৫৭০৪৪	-

মান নিয়ন্ত্রণের আওতায় মার্কেট মনিটরিং এর বেসরকারী বীজ পরীক্ষার প্রতিবেদন (জাতীয় এবং আঞ্চলিক বীজ পরীক্ষাগার) ২০০২- ২০০৩ইং

আমন ধান	জাবীপ	০৪	০৪	-	১৭৫৭	১৭৫৭	-
	আবীপ	০৭	০৭	-	৭৯৪৫	৭৯৪৫	-
মোট=		১১	১১	-	৯৭০১	৯৭০১	-
সরকারী এবং বেসরকারী সর্বমোট=		৯৪	৯৪	-	৬৬৭৪৫	৬৬৭৪৫	-

বিবিধ বীজ পরীক্ষার প্রতিবেদন (জাতীয় এবং আঞ্চলিক বীজ পরীক্ষাগার) ২০০২-২০০৩ ইং

পরিশিষ্ট খ- ৭
(পরিমাণ : কেজিতে)

ফসলের নাম	পরীক্ষাগারের নাম	পরীক্ষিত নমুনার সংখ্যা	গৃহিত নমুনার সংখ্যা	বাতিলকৃত নমুনার সংখ্যা	পরীক্ষিত বীজের পরিমাণ	গৃহীত বীজের পরিমাণ	বাতিলকৃত বীজের পরিমাণ
কৃষি পুনর্বাসন (সজি)	জাবীপ	-	-	-	-	-	-
	আবীপ	০৫	০৫	-	৮৯৯	৮৯৯	-
মোট =		০৫	০৫	-	৮৯৯	৮৯৯	-
ইস্ট (ISTA)	জাবীপ	০৬	-	-	-	-	-
	আবীপ	-	-	-	-	-	-
মোট=		০৬	-	-	-	-	-
সর্বমোট=		১১	০৫	-	৮৯৯	৮৯৯	-

* ইস্ট (ISTA) রেফারী নমুনা পরীক্ষার ক্ষেত্রে গৃহীত ও বাতিলের কলাম প্রযোজ্য নহে।

বীজ পরীক্ষার বার্ষিক প্রতিবেদন (জাতীয় এবং আঞ্চলিক বীজ পরীক্ষাগার) ২০০৩- ২০০৪ ইং (সার সংক্ষেপ)

পরিশিষ্ট খ- ৮
(পরিমাণ : কেজিতে)

ক্রঃ নং	ফসলের নাম	পরীক্ষিত		অনুমোদিত		নিম্নমানের		মন্তব্য
		নমুনার সংখ্যা	বীজের পরিমাণ	নমুনার সংখ্যা	বীজের পরিমাণ	নমুনার সংখ্যা	বীজের পরিমাণ	
১।	বোরো ধান	১৪৬	১২১৬১৬৭	১২৮	১১৬৫৪৮২	১৮	৫০৬৮৫	* ইস্টার (ISTA) রেফারী নমুনা পরীক্ষার ক্ষেত্রে অনুমোদিত এবং নিম্নমানের কলাম প্রযোজ্য নহে।
২।	আউশ ধান	১৮	৫৭১৭৫	১৬	৫৬১৬৫	০২	১০১০	
৩।	আমন ধান	২৩২	২০১৬৩৬৯	২৩২	২০১৬৩৬৯	-	-	
৪।	গম	১১০	১৪৪০০৮৯	৬৫	৯১৩১৭৪	৪৫	৫২৬৯১৫	
৫।	পাট (কারিওভার)	২০৬	৩৯৩৩৭৫	১৭২	৩২২৫৭১	৩৪	৭০৮০৪	
৬।	আমদানীকৃত বীজ (ধান,পাট, ভুট্টা, শাক-সজি, ফুল ও ফল)	১৯১	৮০৮১৫৬	১৮২	৮০৩৮৭৭	০৯	৪২৭৯	
৭।	বোরো ধান (মার্কেট মনিটরিং)	১৪৮	১৯৮২৮০	৯২	১২৩৩৪০	৫৬	৭৪৯৪০	
৮।	আমন ধান (মার্কেট মনিটরিং)	১০৮	২৪১৬২০	১০৬	২৪১১১০	০২	৫১০	
৯।	গম (মার্কেট মনিটরিং)	৮৩	২১২২০০	৫৯	১৫৮১৬০	২৪	৫৪০৪০	
১০।	সজি (মার্কেট মনিটরিং)	৪৫৫	১৪৮৯৭	৩০৭	১০৯৯৫	১৪৮	৩৯০২	
১১।	সজি (কৃষি পুনর্বাসন)	০৬	৪৮	০৩	২৪	০৩	২৪	
১২।	ইস্টার (ISTA) রেফারী নমুনা	১৫	-	-	-	-	-	
	মোট =	১,৭১৮	৬৫,৯৮,৩৭৬	১,৩৬২	৫৮,১১,২৬৭	৩৪১	৭,৮৭,১০৯	

* সরকারী এবং বেসরকারী পর্যায়ের ৭৫টি আলু বীজ নমুনা (পরিমাণ ৫৩, ২১,৮৬১ কেজি) পাওয়া গিয়েছে এবং স্প্রাউটিং (Sprouting) পরীক্ষা করা হয়েছে। কিন্তু ল্যাবরেটরীতে প্রয়োজনীয় সুবিধাদি না থাকায় অন্যান্য পরীক্ষা করা সম্ভব হয় নি।

প্রত্যয়নের আওতায় সরকারী বীজ পরীক্ষার বার্ষিক প্রতিবেদন (জাতীয় ও আঞ্চলিক পরীক্ষাগার) ২০০৩ - ২০০৪ ইং

পরিশিষ্ট খ-৯
(পরিমাণ : কেজিতে)

ফসলের নাম	পরীক্ষা গণার নাম	পরীক্ষিত নমুনার সংখ্যা				পৃথীত নমুনার সংখ্যা				বাতিলকৃত নমুনার সংখ্যা				পরীক্ষিত বীজের পরিমাণ				পৃথীত বীজের পরিমাণ				বাতিলকৃত বীজের পরিমাণ			
		প্রিডার	ভিত্তি	প্রত্যায়িত	মোট	প্রিডার	ভিত্তি	প্রত্যায়িত	মোট	প্রিডার	ভিত্তি	প্রত্যায়িত	মোট	প্রিডার	ভিত্তি	প্রত্যায়িত	মোট	প্রিডার	ভিত্তি	প্রত্যায়িত	মোট	প্রিডার	ভিত্তি	প্রত্যায়িত	মোট
বোরো ধান	জাবীপ	১৬	১৯	০২	৩৭	১৬	১৯	০২	৩৭	-	-	-	-	৪০১০	১৯২৭২৮	২০২৭৩	২১৭০১১	৪০১০	১৯২৭২৮	২০২৭৩	২১৭০১১	-	-	-	-
	আবীপ	-	৪৮	-	৪৮	-	৪৮	-	৪৮	-	-	-	-	-	৬৫৭৪৮৯	-	৬৫৭৪৮৯	-	৬৫৭৪৮৯	-	৬৫৭৪৮৯	-	-	-	-
	মোট =	১৬	৬৭	০২	৮৫	১৬	৬৭	০২	৮৫	-	-	-	-	৪০১০	৮৫০২১৭	২০২৭৩	৮৭৪৫০০	৪০১০	৮৫০২১৭	২০২৭৩	৮৭৪৫০০	-	-	-	-
আউশ ধান	জাবীপ	০২	০৩	-	০৫	০১	০৩	-	০৪	০১	-	-	০১	৪০	১৫৩৭০	-	১৫৪১০	৩০	১৫৩৭০	-	১৫৪১০	১০	-	-	১০
	আবীপ	-	০৯	-	০৯	-	০৯	-	০৯	-	-	-	-	৩৬৯১৫	-	৩৬৯১৫	-	৩৬৯১৫	-	৩৬৯১৫	-	-	-	-	-
	মোট =	০২	১২	-	১৪	০১	১২	-	১৩	০১	-	-	০১	৪০	১৫৩৭০	-	১৫৪১০	৩০	১৫৩৭০	-	১৫৪১০	১০	-	-	১০
আমন ধান	জাবীপ	২৫	৪৮	০১	৭৪	২৫	৪৮	০১	৭৪	-	-	-	-	২৩৮৫	৪৯৪১২৬	৯৭৫০	৫০৬২৬১	২৩৮৫	৪৯৪১২৬	৯৭৫০	৫০৬২৬১	-	-	-	-
	আবীপ	-	৯৬	১২	১০৮	-	৯৬	১২	১০৮	-	-	-	-	১১৮৩৫৯৫	১৯১৯০৫	১৩৭৫৫০০	-	১১৮৩৫৯৫	১৯১৯০৫	১৩৭৫৫০০	-	-	-	-	
	মোট =	২৫	১১৪	১৩	১৮২	২৫	১৪৪	১৩	১৮২	-	-	-	-	২৩৮৫	১৬৭৭৭২১	২০১৬৫০	১৮৮১৭৬১	২৩৮৫	১৬৭৭৭২১	২০১৬৫০	১৮৮১৭৬১	-	-	-	-
গম	জাবীপ	০৮	০৫	০৪	১৭	০৫	০৩	০৪	১২	০৩	০২	-	০৫	২০৯৫৫	২২৮০০	৪০৯২১	৮৪৬৭৬	১৫৮৭৫	১৬৬৫০	৪০৯২১	৭৩৪৪৬	৫০৮০	৬১৫০	-	১১২৩০
	আবীপ	-	৩০	৪৩	৭৩	-	১৫	৩২	৪৭	-	১৫	১১	২৬	-	২৫০৪১৪	৭১৬২৮৬	৯৬৬৭০০	-	১৪৩৭৫৩	৫৭৮৭৩৫	৭২১৫৮৮	-	১০৬৬৬১	১৩৮৪৫১	২৪৫১১২
	মোট =	০৮	৩৫	৪৭	৯০	০৫	১৮	৩৬	৫৯	০৩	১৭	১১	৩১	২০৯৫৫	২২৮০০	৭৫৭২৩১	১০৫৩৭৬	১৫৮৭৫	১৬৬৫০	৪০৯২১	৭৩৪৪৬	৫০৮০	৬১৫০	-	১১২৩০
পট	জাবীপ	১১	-	৩০	৫১	২১	-	৩০	৫১	-	-	-	-	১১৪৭	-	১০২৮০৩	১০৫৯৫০	১১৪৭	-	১০২৮০৩	১০৫৯৫০	-	-	-	-
	আবীপ	-	২৫	৮২	১০৭	-	২২	৭৭	৯৯	-	৩৩	০৫	০৮	-	৩০৪৬৮	১৬১৮০০	১৯২৪৪৯	-	২৯৭৯৮	১৫৫৭৩০	১৮৫৫২৮	-	৬৭১	৬২৫০	৬৯২১
	মোট =	১১	২৫	১১২	১৫৮	২১	২২	১০৭	১৫০	-	৩৩	০৫	০৮	১১৪৭	৩০৪৬৮	২৬৪৬০৩	২৯৩৪৯৯	১১৪৭	২৯৭৯৮	২৫১৫৩৩	২৮৬০৭৮	-	৬৭১	৬২৫০	৬৯২১
পট (কেরী প্রভাব)	জাবীপ	০৩	-	০২	০৫	০৩	-	০২	০৫	-	-	-	-	২৬২	-	১৩৩১১	১৩৫৭৩	২৬২	-	১৩৩১১	১৩৫৭৩	-	-	-	-
	আবীপ	-	২৩	০৪	২৭	-	১৪	০৩	১৭	-	০৯	০১	১০	-	২১৮৪৪	৮৪৮৬	৩০৩৩০	-	১১৮৯০	৭৬৩০	১৯৫২০	-	৯৯৫৪	৮৫৬	১০৮১০
	মোট =	০৩	২৩	০৬	৩২	০৩	১৪	০৫	২২	-	০৯	০১	১০	২৬২	২১৮৪৪	২১৭৭৭	৪৩৯০৩	২৬২	১১৮৯০	২০৯৪১	৩০৩৩৩	-	৯৯৫৪	৮৫৬	১০৮১০
সর্বমোট =	৭৫	৩০৬	১৮০	৫৬১	৭১	২৭	১৬৩	৫১১	০৪	২৯	১৭	৫০	২৮৭৯৮	২৯০৭৫০	১২৬৫৭১৫	৪২০২৬৪	২০৭০৯	২৭৮২৩১৪	১১২০১৫৮	৯২৬৮৮১	৫০৯০	১২৩৪৩৬	১৪৫৫৫৭	২৭৪০৮৩	

প্রত্যয়নের আওতায় বেসরকারী বীজ পরীক্ষার বার্ষিক প্রতিবেদন (জাতীয় ও আঞ্চলিক পরীক্ষাগার) ২০০৩ - ২০০৪ ইং

পরিশিষ্ট খ-১০
(পরিমাণ ঃ কেজিতে)

ফসলের নাম	পরীক্ষা গা রের নাম	পরীক্ষিত নমুনার সংখ্যা				গৃহীত নমুনার সংখ্যা				বাতিলকৃত নমুনার সংখ্যা				পরীক্ষিত বীজের পরিমাণ				গৃহীত বীজের পরিমাণ				বাতিলকৃত বীজের পরিমাণ			
		বিভাগ	ভিত্তি	প্রত্যায়িত	মোট	বিভাগ	ভিত্তি	প্রত্যায়িত	মোট	বিভাগ	ভিত্তি	প্রত্যায়িত	মোট	বিভাগ	ভিত্তি	প্রত্যায়িত	মোট	বিভাগ	ভিত্তি	প্রত্যায়িত	মোট	বিভাগ	ভিত্তি	প্রত্যায়িত	মোট
বোরো ধান	জাবীপ	-	১১	১০	২১	-	০৫	০১	০৬	-	০৬	০৯	১৫	-	৪১৭৯৪	৩৯৭১৯	৮১৫১৩	-	২৮৫২৮	৮০০০	৩৬৫২৮	-	১৩২৬৬	৩১৭১৯	৪৪৯৮৫
	আবীপ	-	১১	১৫	২৬	-	১০	১৫	২৫	-	০১	-	০১	-	১১০৬৬৯	২৮৮৭৫	১৩৯৫৪৪	-	১০৬৬৬৯	২৮৮৭৫	১৩৫৫৪৪	-	৪০০০	-	৪০০০
	মোট =	-	২২	২৫	৪৭	-	১৫	১৬	৩১	-	০৭	০৯	১৬	-	১৫২৪৬৩	৬৮৫৯৪	২২১০৬৭	-	১৩৫১৯৭	৩৬৮৭৫	১৭২০৭২	-	১৭২৬৬	৩১৭১৯	৪৮৯৮৫
আউশ ধান	জাবীপ	-	০২	-	০২	-	০২	-	০২	-	-	-	-	-	৩০৫০	-	৩০৫০	-	৩০৫০	-	৩০৫০	-	-	-	-
	আবীপ	-	-	-	-	-	-	-	-	-	-	-	-	-	-	-	-	-	-	-	-	-	-	-	-
	মোট =	-	০২	-	০২	-	০২	-	০২	-	-	-	-	-	৩০৫০	-	৩০৫০	-	৩০৫০	-	৩০৫০	-	-	-	-
আমন ধান	জাবীপ	-	০৭	০৮	১৫	-	০৭	০৮	১৫	-	-	-	-	-	২২২৭০	৩৩১৩৪	৫৫৪০৪	-	২২২৭০	৩৩১৩৪	৫৫৪০৪	-	-	-	-
	আবীপ	-	০৯	০৯	১৮	-	০৯	০৯	১৮	-	-	-	-	-	২০২১৭	১২৭০০	৩২৯৪৭	-	২০২১৭	১২৭০০	৩২৯৪৭	-	-	-	-
	মোট =	-	১৬	১৭	৩৩	-	১৬	১৭	৩৩	-	-	-	-	-	৪২৪৮৭	৪৫৮৩৪	৮৮৩৫১	-	৪২৪৮৭	৪৫৮৩৪	৮৮৩৫১	-	-	-	-
গম	জাবীপ	-	-	-	-	-	-	-	-	-	-	-	-	-	-	-	-	-	-	-	-	-	-	-	-
	আবীপ	-	০১	-	০১	-	০১	-	০১	-	-	-	-	-	২৬০০	-	২৬০০	-	২৬০০	-	২৬০০	-	-	-	-
	মোট =	-	০১	-	০১	-	০১	-	০১	-	-	-	-	-	২৬০০	-	২৬০০	-	২৬০০	-	২৬০০	-	-	-	-
সর্বমোট =		-	৪১	৪২	৮৩	-	৩৪	৩৩	৬৭	-	০৭	০৯	১৬	-	২০৬৬০০	১১৪৪৫৮	৩১৫০৫৮	-	১৮৩৩৪	৮২৭৩৪	২৬৬০৭৩	-	১৭২৬৬	৩১৭১৯	৪৮৯৮৫
সরকারী ও বেসরকারী মোট		৭৫	৩৬৭	২২২	৬৪৪	৭১	৬১	১৯৬	৫৭৮	০৪	৩৬	৬৬	১২৬	২৮৭৯৯	৩১০৬৩৫০	১৩৮০১৭৩	৪৫১৫৫২২	২৩৭০৯	২৮০০৬৪৮	১২০২৮৯৭	৪১৯২২৫৪	৫০৯০	১৪০৭০২	১৭৭২৭৬	৩২৩০৯৮

মান নিয়ন্ত্রণের আওতায় মার্কেট মনিটরিং এর সরকারী বীজ পরীক্ষার বার্ষিক প্রতিবেদন (জাতীয় ও আঞ্চলিক পরীক্ষাগার) ২০০৩ - ২০০৪ ইং

পরিশিষ্ট খ-১১
(পরিমাণ : কেজিতে)

ফসলের নাম	পরীক্ষাগারের নাম	পরীক্ষিত নমুনার সংখ্যা	গৃহীত নমুনার সংখ্যা	বাতিলকৃত নমুনার সংখ্যা	পরীক্ষিত বীজের পরিমাণ	গৃহীত বীজের পরিমাণ	বাতিলকৃত বীজের পরিমাণ
বোরো ধান	জাবীপ	৫৭	২৬	৩১	৪৫০২২	১৫৭৫২	২৯২৭০
	আবীপ	৫৬	৪১	১৫	৬৮১৩০	৫২৫৬০	১৫৫৭০
মোট =		১১৩	৬৭	৪৬	১১৩১৫২	৬৮৩১২	৪৪৮৪০
আমন ধান	জাবীপ	৪৭	৪৬	০১	১৬২০০০	১৬১৯৯০	১০
	আবীপ	৩৮	৩৮	-	৩৫৫১০	৩৫৫১০	-
মোট =		৮৫	৮৪	০১	১৯৭৫১০	১৯৭৫০০	১০
গম	জাবীপ	৩৫	২৩	১২	৭১৬০০	৩৯৯৪০	৩১৬৬০
	আবীপ	৪৮	৩৬	১২	১৪০৬০০	১১৮২২০	২২৩৮০
মোট =		৮৩	৫৯	২৪	২১২২০০	১৫৮১৬০	৫৪০৪০
সজি	জাবীপ	৬২	৩১	৩১	৯০২	৬২৫	২২৭
	আবীপ	৫৬	৪৩	১৩	৮৭৫	৮০২	৭৩
মোট =		১১৮	৭৪	৪৪	১৭৭৭	১৪২৭	৩৫০
সর্বমোট =		৩৯৯	২৮৪	১১৫	৫২৪৬৩৯	৪২৫৩৯৯	৯৯২৪০

মান নিয়ন্ত্রণের আওতায় মার্কেট মনিটরিং এর বেসরকারী বীজ পরীক্ষার বার্ষিক প্রতিবেদন (জাতীয় ও আঞ্চলিক পরীক্ষাগার) ২০০৩ - ২০০৪ ইং

পরিশিষ্ট খ-১২
(পরিমাণ : কেজিতে)

ফসলের নাম	পরীক্ষাগারের নাম	পরীক্ষিত নমুনার সংখ্যা	গৃহীত নমুনার সংখ্যা	বাতিলকৃত নমুনার সংখ্যা	পরীক্ষিত বীজের পরিমাণ	গৃহীত বীজের পরিমাণ	বাতিলকৃত বীজের পরিমাণ
বোরো ধান	জাবীপ	০৬	০৫	০১	৭২০০	৫৭০০	১৫০০
	আবীপ	২৯	২০	০৯	৭৭৯৩০	৪৯৩৩০	২৮৬০০
মোট =		৩৫	২৫	১০	৮৫১৩০	৫৫০৩০	৩০১০০
আমন ধান	জাবীপ	০৪	০৪	-	১২১৯৫	১২১৯৫	-
	আবীপ	১৯	১৮	০১	৩১৯১৩	৩১৪১৩	৫০০
মোট=		২৩	২২	০১	৪৪১০৮	৪৩৬০৮	৫০০
সজি	জাবীপ	১৩৭	১০০	৩৭	২১১৮	১৫৪৫	৫৭৩
	আবীপ	২০০	১৩৩	৬৭	১১০০২	৮০২৩	২৯৭৯
মোট =		৩৩৭	২৩৩	১০৪	১৩১২০	৯৫৬৮	৩৫৫২
সর্বমোট =		৩৯৫	২৮০	১১৫	১৪২৩৫৮	১০৮২০৬	৩৪১৫২
সরকারী এবং বেসরকারী মোট =		৭৯৪	৫৬৪	২৩০	৬৬৬৯৯৭	৫৩৩৬০৫	১৩৩৩৯২

মান নিয়ন্ত্রণের আওতায় আমাদনীকৃত বীজ পরীক্ষার বার্ষিক প্রতিবেদন (জাতীয় বীজ পরীক্ষাগার) ২০০৩ - ২০০৪ ইং

পরিশিষ্ট খ-১৩
(পরিমাণ : কেজিতে)

ফসলের নাম	পরীক্ষাগারের নাম	পরীক্ষিত নমুনার সংখ্যা	গৃহীত নমুনার সংখ্যা	বাতিলকৃত নমুনার সংখ্যা	পরীক্ষিত বীজের পরিমাণ	গৃহীত বীজের পরিমাণ	বাতিলকৃত বীজের পরিমাণ
ধান	জাবীপ	০৭	০৬	০১	১৩২২২২	১৩২২২০	০২
পাট	জাবীপ	১৫	১৫	-	২৫৩২২৫	২৫৩২২৫	-
ভূট্টা	জাবীপ	১৭	১৭	-	১৮৬২৭৮	১৮৬২৭৮	-
তরমুজ	জাবীপ	১০	১০	-	৬৯৩৫	৬৯৩৫	-
সজি	জাবীপ	১৪০	১৩৩	০৭	২২৭৩৫৬	২২৪৮৭৯	২৪৭৭
ঘাস করমুদা	জাবীপ	০১	-	০১	১৮০০	-	১৮০০
গ্রাডিওলাস (ফুল)	জাবীপ	০১	০১	-	৩৪০	৩৪০	-
মোট =		১৯১	১৮২	০৯	৮০৮১৫৬	৮০৩৮৭৭	৪২৭৯

বিঃ দ্রঃ মূলা -৩৩, বরবটি -২, ফুলকপি-৬, বাধাকপি -২২, গাজর-১৯, লেটুস -২, স্কোয়াশ-৫, মিষ্টিকুমড়া-১, চায়নাশাক-৪, টমোটা- ৯, বেগুন-২, শালগম-৪, টেঁড়স-৫, মরিচ-৪, বিন-১, শশা-২, ধনিয়া-১, পালংশাক-১, পিয়াজ-৫, কলরবি -৮, পুইশাক-২, করলা-১ ও পার্সলী-১। সর্বমোট = ১৪০টি সজি।

বিবিধ বীজ পরীক্ষার বার্ষিক প্রতিবেদন (জাতীয় এবং আঞ্চলিক বীজ পরীক্ষাগার) ২০০২-২০০৩ ইং

পরিশিষ্ট খ- ১৪
(পরিমাণ : কেজিতে)

ফসলের নাম	পরীক্ষাগারের নাম	পরীক্ষিত নমুনার সংখ্যা	গৃহীত নমুনার সংখ্যা	বাতিলকৃত নমুনার সংখ্যা	পরীক্ষিত বীজের পরিমাণ	গৃহীত বীজের পরিমাণ	বাতিলকৃত বীজের পরিমাণ
কৃষি পুনর্বাসন (সজি)	আবীপ	০৬	০৩	০৩	৪৮	২৪	২৪
ইস্টা (ISTA) রেফারী নমুনা পরীক্ষা	জাবীপ	১৫	-	-	-	-	-
	মোট=	২১	০৩	০৩	৪৮	২৪	২৪

* ইস্টা (ISTA) রেফারী নমুনা পরীক্ষার ক্ষেত্রে গৃহীত ও বাতিলের কলাম প্রযোজ্য নহে।



জাতীয় বীজ পরীক্ষাগারে
বীজের অঙ্কুরোদগম পরীক্ষা
পর্যবেক্ষণ করছেন
সংস্থার পরিচালক
মোঃ হামিদুর রহমান

জাতীয় বীজ পরীক্ষাগারে
বীজের আর্দ্রতা পরীক্ষা
প্রদর্শিত হচ্ছে।



জাতীয় বীজ পরীক্ষাগারে
বীজের বিশুদ্ধতা পরীক্ষা
করা হচ্ছে।

ভ্যারাইটি টেস্টিং উইং এর কার্যাবলী

বীজ প্রত্যয়ন এজেন্সীর জোরদারকরণ প্রকল্পের সহায়তায় ১৯৯৫ইং সালে ভ্যারাইটি টেস্টিং উইং প্রতিষ্ঠিত হয়। তবে ১৯৯৭ ইং থেকে ১২ একর কন্ট্রোল ফার্ম প্রতিষ্ঠিত হওয়ার পর নিয়মতান্ত্রিকভাবে অত্র উইং এর কাজ কর্ম বিশদভাবে শুরু হয়। বর্তমানে একজন উপ-পরিচালক এই উইং এর প্রধান হিসেবে দায়িত্ব পালন করছেন। এই উইং দুটি শাখায় বিভক্ত যথা (১) মূল্যায়ন শাখা (২) খামার ব্যবস্থাপনা শাখা। মান নিয়ন্ত্রণ অফিসার মূল্যায়ন শাখার দায়িত্বে এবং বাজার উন্নয়ন অফিসার খামার ব্যবস্থাপনা শাখার দায়িত্বে নিয়োজিত আছেন। মান নিয়ন্ত্রণ অফিসার এর কাজের সহায়তা করছেন ৪ জন মমুনা সংগ্রহ অফিসার / জাত পরীক্ষাকারী কর্মকর্তা। এই উইং এর মূল উদ্দেশ্য হলো ছাড়কৃত বিভিন্ন জাতের কৌলিক বিশুদ্ধতা সংরক্ষণের মাধ্যমে বীজমান নিয়ন্ত্রণ করা। উক্ত উদ্দেশ্য বাস্তবায়নের জন্য অত্র উইং নিম্নরূপ কার্যাবলী সম্পন্ন করে থাকে —

- ১। ডি ইউ এস টেস্ট।
- ২। প্রি- ও পোস্ট কন্ট্রোল টেস্ট।
- ৩। গ্লো-আউট টেস্ট।

ডি ইউ এস টেস্ট (DUS test) :

আমাদের দেশে বর্তমানে নোটিফাইড ফসলের ক্ষেত্রে ডিইউএস (DUS = Distinctness, Uniformity and Stability) টেস্ট করা জাত ছাড়করণের একটি অংশ হিসেবে স্বীকৃত। এই টেস্ট UPOV (The International Union for the Protection of New Varieties of Plants) এর Guide line অনুসরণে সম্পাদন করা হয়ে থাকে। এই পরীক্ষার মাধ্যমে উদ্ভাবনকারী/প্রজননবিদ কর্তৃক উদ্ভাবিত নতুন জাতের বৈশিষ্ট্য যাচাই করা হয় এবং প্রস্তাবিত জাতের সনাক্তকারী বৈশিষ্ট্যের একটি বর্ণনা (Descriptors) তৈরী করা হয়। এই টেস্টের মাধ্যমে ব্রিডার্স রাইট (Breeder's Right) প্রতিষ্ঠা করা হয় এবং ফসলের জাত হনন (Varietal Piracy) থেকে রক্ষা করা হয়। জাতের বর্ণনা তৈরী করার ফলে এই টেস্ট জাত উদ্ভাবনকারী বিজ্ঞানী, সম্প্রসারণ কর্মী, বীজ ডিলার, বীজ উৎপাদক ও বীজ প্রত্যয়নকারী কর্তৃক মাঠ পর্যায়ে বীজের মান নিয়ন্ত্রণে বিশেষ ভূমিকা রাখে। বীজ বিধি, ১৯৯৮ ইং এর ধারা ৬ (i) অনুসারে বীজ প্রত্যয়ন এজেন্সীর দায়িত্ব হিসাবে এই টেস্টের কার্যক্রম পরিচালিত হয়ে থাকে।

প্রি-কন্ট্রোল টেস্ট :

ইহা বীজ প্রত্যয়নের পূর্বের কার্যক্রম। ব্রীডার এবং ফাউন্ডেশন বীজের ক্ষেত্রে একই নমুনার বীজ একই মৌসুমে বীজ বর্ধনকারী সংস্থা এবং বীজ প্রত্যয়ন এজেন্সীর কন্ট্রোল ফার্মে উৎপাদন করা হয়ে থাকে। কন্ট্রোল ফার্মে জাত পরীক্ষাকারী কর্মকর্তাগণ জাতের কৌলিক বিশুদ্ধতা নিরূপণ করে ফিল্ড ইম্পেকশন উইং এর মাধ্যমে বীজ উৎপাদনকারী সংস্থাকে ত্রুটি সম্পন্ন নমুনা প্রুটের অফ টাইপ/ বিজাত রোগিৎ এর পরামর্শ প্রদান করে, জাতীয় বীজ বোর্ড কর্তৃক নির্ধারিত মান সম্পন্ন বীজ উৎপাদনের নিশ্চয়তা প্রদান করে থাকে।

পোস্ট কন্ট্রোল টেস্ট :

ইহা বীজ প্রত্যয়নের পরবর্তী কার্যক্রম। ব্রীডার, ফাউন্ডেশন ও প্রত্যায়িত বীজের ক্ষেত্রে পূর্ববর্তী বছরের প্রত্যায়িত বীজের নমুনা বীজ প্রত্যয়ন এজেন্সীর কন্ট্রোল ফার্মে উৎপাদন করা হয়ে থাকে। উক্ত উৎপাদিত ফসলের নমুনা প্লটে জাত পরীক্ষাকারী কর্মকর্তাগণ অফটাইপ/বিজাত সনাক্ত পূর্বক মাঠমান যাচাই করে থাকে। অতঃপর উপযুক্ত সময়ে মাঠ দিবস অনুষ্ঠানের মাধ্যমে ফিল্ড ইন্সপেকশন উইং এবং বীজ উৎপাদনকারী প্রতিষ্ঠানের কর্মকর্তাদের কন্ট্রোল ফার্মে সরেজমিনে পরিদর্শনের মাধ্যমে বিগত বৎসরের প্রত্যয়ন কার্যক্রম ও উৎপাদিত বীজের গুণগত মান কার্যক্রম সম্পর্কে অবহিত করণ পূর্বক মান সম্পন্ন বীজ উৎপাদনে সচেতনতা বৃদ্ধি করে থাকে।

গ্রো-আউট টেস্ট :

আমদানীকৃত বীজ ডিলার, খোলা বাজার এবং চাষী পর্যায়ের সংরক্ষিত বীজ হতে তথা মার্কেট মনিটরিং বীজের নমুনা সংগ্রহপূর্বক বীজ প্রত্যয়ন এজেন্সীর কন্ট্রোল ফার্মে উৎপাদন করা হয়। বীজ প্রত্যয়ন এজেন্সীর জাত পরীক্ষাকারী কর্মকর্তাগণ সংগৃহীত বীজ নমুনা বীজ প্রত্যয়ন এজেন্সীর কন্ট্রোল খামারে উৎপাদন পূর্বক জাতের কৌলিক বিশুদ্ধতা পরীক্ষা করে নমুনা সংগ্রহকারী ফিল্ড ইন্সপেকশন উইং এর মাধ্যমে সংশ্লিষ্ট বীজ আমদানীকারক, বীজ ব্যবসায়ী ও বীজ ডিলারকে অবহিত করা হয়। এ পরীক্ষার অন্তর্ভুক্ত নিম্নমান সম্পন্ন বীজ নমুনা সমূহের পরীক্ষিত ফলাফল অবগতি ও প্রয়োজনীয় ব্যবস্থা গ্রহণের (বীজ বিধি-৯৮ ইং অনুযায়ী) জন্য বীজ উইং, কৃষি মন্ত্রণালয়কে অবহিত করা হয়।

উপরোক্ত কার্যক্রম ছাড়াও অত্র শাখা নিম্নের কার্যক্রম সমূহ সম্পন্ন করে থাকে-

নোটিফাইড ফসলের উদ্ভাবিত নতুন ইনব্রিড ও হাইব্রিড জাতের বিভিন্ন অঞ্চলে মাঠ মূল্যায়ন কার্যক্রম সমন্বয়সাধন ও বিভিন্ন অঞ্চলের মূল্যায়ন ফলাফল সংকলন করে প্রতিবেদন কারিগরী কমিটি, জাতীয় বীজ বোর্ডের সভায় ছাড়করণ ও নিবন্ধনের সুপারিশ প্রনয়নের নিমিত্তে উপস্থাপন করে থাকে।

২০০২ - ২০০৩ ও ২০০৩ - ২০০৪ সনে জাতীয় বীজ বোর্ড কর্তৃক ছাড়কৃত/ নিবন্ধিত নোটিফাইড
ফসলের তালিকা :

ফসলের নাম	জাতের নাম	ছাড়করণ/ নিবন্ধনের তারিখ	সংস্থা/আমদানীকারক	মন্তব্য
পাট	ও ৭২	১০/০৪/২০০২	বি.জে, আর, আই	
ধান	রাইচার -১০১ (হাইব্রিড পূন)	২৭/১১/২০০২ (সাময়িক নিবন্ধিত)	চেনস গ্রুপ সাইন্স বাংলাদেশ লিঃ	
	জিবি-৪ (হাইব্রিড ধান)	২৭/১১/০২ (সাময়িক নিবন্ধিত)	ব্র্যাক	ঢাকা, রাজশাহী ও রংপুর অঞ্চল
	এলপি-৫০ (হাইব্রিড ধান)	২৭/১১/০২ (সাময়িক নিবন্ধিত)	আফতাব বহুমুখী ফার্ম লিঃ	ময়মনসিংহ ও রংপুর অঞ্চল
আখ	বিএস আর আই আখ -৩২	২৭/১১/০২	বি,এস,আর,আই	
	বিএস আর আই আখ-৩৩	২৭/১১/০২	বি,এস,আর,আই	
	বিএস আর আই আখ -৩৪	২৭/১১/০২	বি,এস,আর,আই	
ধান	ত্রি ধান- ৪০	২০/৭/০৩	বি,আর,আর, আই	
	ত্রি ধান-৪১	২০/৭/০৩	বি,আর,আর, আই	
আলু	বারি আলু -১৮	২০/৭/০৩	বি এ, আর, আই	
	বারি আলু-১৯	২০/৭/০৩	বি এ, আর, আই	
	বারি আলু-২০	২০/৭/০৩	বি এ, আর, আই	
ধান	এইচ এস-২৭৩ (হাইব্রিড ধান)	১৩/১০/০৩ (সাময়িক নিবন্ধিত)	সুপ্রীম সীড কোম্পানী লিঃ	
	আলোক-৯৩০২৪ (হাইব্রিড)	১৩/১০/০৩ (সাময়িক নিবন্ধিত)	এ, সি,আই লিঃ	
	জিবি-৪ (হাইব্রিড পূনঃ ট্রায়াল)	১৩/১০/০৩ (সাময়িক নিবন্ধিত)	ব্র্যাক	সমগ্র দেশ
	হাইব্রিড ধান নং-৯৯-৫	১৩/১০/০৩ (সাময়িক নিবন্ধিত)	সুপ্রীম সীড কোম্পানী লিঃ	ঢাকা, ময়মনসিংহ, যশোর, কুমিল্লা ও রংপুর অঞ্চল
আখ	বি এস আর আই আখ-৩৫	১৩/১০/০৩	বি এস, আর, আই	
	বি এস আর আই- আখ-৩৬	১৩/১০/০৩	বি এস, আর, আই	
ধান	ত্রি ধান-৪২	১৯-৬-০৪	বি আর, আর, আই	
	ত্রি ধান-৪৩	১৯-৬-০৪	বি আর, আর, আই	
	এলপি-৫০ (হাইব্রিড ধান)	৩০-১২-০৪ (সাময়িক নিবন্ধিত)	আফতাব বহুমুখী ফার্ম লিঃ	কুমিল্লা অঞ্চল ও যশোর
আলু	বারি আলু-২১	৩০-১২-০৪	বি,এ, আর, আই	
	বারি আলু- ২২	৩০-১২-০৪	বি,এ, আর, আই	

Results of Pre-Post, Grow out and DUS Tests

পরিশিষ্ট গ- ২

Year	Name of Crop	DUS Test			Pre-post and grow out Test (No. of Seed lots)						Plot Size	No of Plants perlot	
		Candidate Variety	Year of test	Remarks	BS	FS	CS	MM	HY	Total			
2002-2003	Jute	BJC-718	4th year	Distinct	*							BS-7mx2m	BS-4000
		BJC-2142	4th year	Distinct	9 (1)	19 (4)	-	17 (6)	-	45 (11)	FS-7mx2m	FS-4000	
											CS-1mx7m	CS-2000	
												DUS-400	
	T. Aman	BR-6110	1st year	Distinct	17 (2)	86 (10)	-	155(50)	-	258 (62)	BS-21.56mx9m	BS-4000	
		BR-6194	1st year	Distinct							FS-21.56mx9m	FS-4000	
		BR-6241	1st year	Distinct							CS-1.76mx9m	CS-800	
												DUS-400	
	Wheat	BAW-1004	2nd year	Distinct	7 (0)	14 (3)	81 (34)	-	-	102 (37)	BS-21.56mx9m	BS-4000	
		BAW-966	4th year	Distinct							FS-21.56mx9m	FS-4000	
		BAW-1006	2nd year	Distinct							CS-1.76mx9m	CS-800	
		BAW-1008	1st year	Distinct								DUS-500	
		BAW-1022	1st year										
		BAW-1027	1st year										
	Boro	BR-4828	1st year	Distinct							BS-21.56mx9m	BS-4000	
		BR-5877	1st year	Distinct							FS-21.56mx9m	FS-4000	
											CS-1.76mx9m	CS-800	
												DUS-400	
	Potato	BARI Alu-21 (Provento)	2nd year	Distinct	3 (0)	25 (4)	14 (5)			42 (9)	BS-36mx10m	BS-2000	
		BARI Alu-22 (Germplasm 88.163)	2nd year	Distinct							FS-36mx10m	FS-2000	
Dura		1st year								CS-36mx10m	CS-2000		
Asteriz		1st year									DUS-60		
Ultra		1st year											
2003-2004	Jute	BJC-718	5th year	Distinct	15 (2)	14 (4)	7 (4)	5(4)		41(14)	BS-7mx2m	BS-4000	
		BJC-2142	5th year	Distinct							FS-7mx2m	FS-4000	
		CM-18	1st year	Distinct							CS-1mx7m	CS-2000	
												DUS-500	
	T. Aman	BR-6110	2nd year	Distinct	16 (2)	123 (20)	10 (4)	39(12)	3 (1)	191(39)	BS-21.56mx9m	BS-4000	
		BR-5999	1st year								FS-21.56mx9m	FS-4000	
											CS-1.76mx9m	CS-800	
												DUS-400	
	Wheat	BAW-1004	3rd year	Distinct	8(2)	21(4)	37(10)	30(15)		96(31)	BS-21.56mx9m	BS-4000	
		BAW-1006	3rd year	Distinct							FS-21.56mx9m	FS-4000	
		BAW-1008	2nd year	Distinct							CS-1.76mx9m	CS-800	
		BAW-1027	2nd year									DUS-500	
		BAW-1035	1st year										
	Boro	BR-5877	2nd year	Distinct									
		BR-5777	1st year		16(2)	92(18)	23(8)	16(5)	61(20)	208(53)	BS-21.56mx9m	BS-4000	
		IR-66401	1st year								FS-21.56mx9m	FS-4000	
		IR-63307	1st year								CS-1.76mx9m	CS-800	
		IR-63275	1st year									DUS-400	
		IR-72046											
	Potato	Dura	2nd year	Distinct	8(0)	44 (3)	24(5)	-	-	76 (8)	BS-36mx10m	BS-2000	
		Asterix	2nd year	Distinct							FS-36mx10m	FS-2000	
		Ultra	2nd year	Distinct							CS-36mx10m	CS-2000	
		Felsina	1st year									DUS-60	
		Remarka	1st year										
		Akira	1st year										
		Courage	1st year										
		Victoria	1st year										

*The number within the parenthesis indicates the problematic lots.



DUS Test এ পাটের প্রাথমিক জাতের স্বাতন্ত্র্য বৈশিষ্ট্য পর্যবেক্ষণ করা হচ্ছে।



DUS Test এ পাটের প্রাথমিক জাতের স্বাতন্ত্র্য বৈশিষ্ট্য পর্যবেক্ষণ করা হচ্ছে।



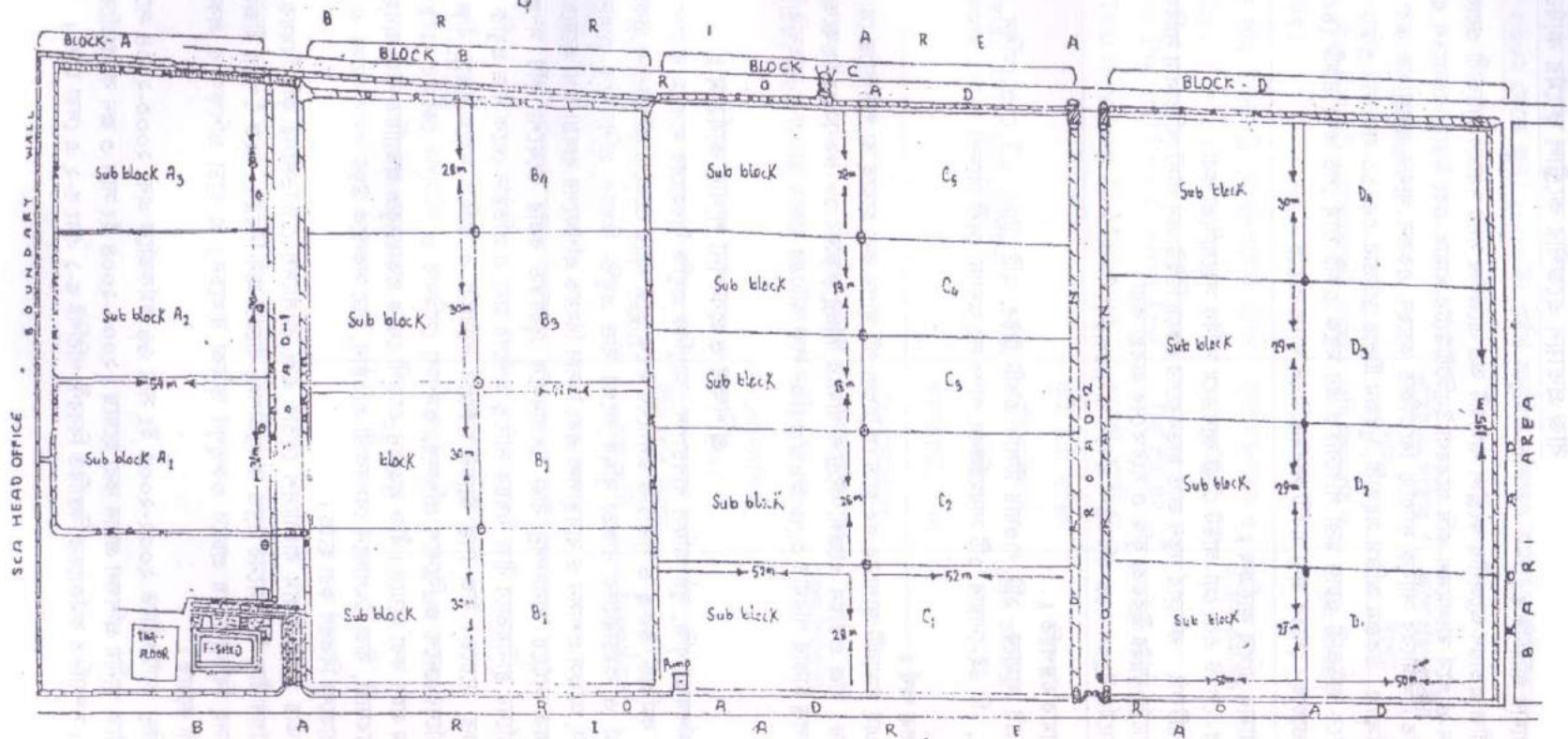
গমের মাঠ দিবসে বিজাত /অফটাইপ পর্যবেক্ষণ করা হচ্ছে।

SCA CONTROL FARM LAY OUT

পরিশিষ্ট ঘ-১



AREA SHOWN	
• Block A = 91m x 54m	= 4914 sqm
• Block B = 116m x 92m	= 10,856 sqm
• Block C = 120m x 104m	= 12,480sqm
• Block D = 115m x 100m	= 11,500sqm



বীজ প্রত্যয়ন এজেন্সীর কন্ট্রোল ফার্মের কার্যক্রম

খামার পরিচিতি :

বীজ প্রত্যয়ন এজেন্সীর কন্ট্রোল খামারটি অত্র এজেন্সীর সদর দপ্তরের বাউন্ডারী ওয়াল সংলগ্ন পূর্ব পার্শ্বে অবস্থিত। এর দক্ষিণে ও পূর্বে বাংলাদেশ কৃষি গবেষণা ইনস্টিটিউটের খামার এবং উত্তরে বাংলাদেশ ধান গবেষণা ইনস্টিটিউটের খামার অবস্থিত। খামারের সার্বিক দায়িত্বে নিয়োজিত আছেন একজন খামার ব্যবস্থাপক এবং সহকারী হিসাবে ২ জন ফিল্ড ওভারসিয়ার, একজন অফিস সহকারী, দুইজন টিলার ড্রাইভার এবং ১০ জন ফার্ম শ্রমিক রয়েছে। খামারটি দুইটি গেইটসহ চারিদিকে বাউন্ডারী ওয়াল দ্বারা পরিবেষ্টিত এর মাঝে একটি ফার্ম শেড এবং একটি (৪০ x ৩৭) বর্গফুট সাইজের প্রেসিং ফ্লোর রয়েছে। সেচের জন্য একটি সাবমার্জিবল পাম্প রয়েছে।

খামার শাখার কার্যক্রম :

- ১। প্রি-পোস্ট এবং গ্রো-আউট টেস্ট কার্যক্রমে সার্বিক সহযোগিতা করা।
- ২। নোটিফাই ফসলের নতুন জাত ছাড়করণের ক্ষেত্রে ডিইউ এস টেস্ট পরিচালনা সার্বিক সহযোগিতা করা।
- ৩। ফার্মের মাটির উর্বরতা বৃদ্ধি ও সংরক্ষণের ব্যবস্থা করা।
- ৪। ফার্মের উন্নয়ন কল্পে পরিকল্পনা প্রণয়ন ও বাস্তবায়ন।

খামার যন্ত্রপাতি :

এই খামারে ২টি পাওয়ার টিলার একটি ট্রাক্টর, ২টি ট্রোলি, ৬টি স্প্রে মেশিন, একটি লনমোয়ার, ২টি প্যাডেল থ্রেসার, ১টি ওই-নোয়ার, ১টি সাবমার্জিবল পাম্প সহ অন্যান্য দেশী বিদেশী প্রচলিত খামার যন্ত্রপাতি রয়েছে।

বিক্রয়লব্ধ অর্থ :

এই খামারটি স্থাপনের পর হতে যে ট্রায়াল প্লট স্থাপন করা হয়েছে তা পরীক্ষাতে যে শস্য ফলন পাওয়া যায় তা বিক্রয় করা হয়। বীজ প্রত্যয়ন এজেন্সী কন্ট্রোল খামারে বিভিন্ন ফসলের ১৮-০২-১৯৯৮ইং হতে ১০-০৩-২০০৫ইং তারিখ পর্যন্ত বিক্রয় লব্ধ টাকার পরিমাণ ৩,৭৮,৮৬৭/= (তিন লক্ষ আটাত্তর হাজার আট শত সাতষষ্টি টাকা মাত্র)।

প্রশিক্ষণ ও প্রকাশনা শাখার কার্যক্রম :

কর্মদক্ষতা বৃদ্ধি, সুষ্ঠু অফিস ব্যবস্থাপনা, আধুনিক প্রযুক্তি ব্যবহারের মাধ্যমে কাজের গুণগতমান উন্নয়নের জন্য এবং সংস্থার কর্মকাণ্ড, গুরুত্ব ও পরিচিতি জনগণের মাঝে তুলে ধরার উদ্দেশ্যে প্রশিক্ষণ ও প্রকাশনা শাখা নিয়োজিত। এজেন্সীর কর্মকর্তা ও কর্মচারীদের দক্ষতা বৃদ্ধির লক্ষ্যে বীজ প্রযুক্তি বিষয়ক প্রশিক্ষণকে প্রাধান্য দিয়ে, পাশাপাশি কম্পিউটার প্রশিক্ষণ, অফিস প্রশাসন ও ব্যবস্থাপনা এবং হিসাব বিষয়ক প্রশিক্ষণের ব্যবস্থা রাখা হয়েছে।

কৃষক পর্যায়ে মানসম্পন্ন বীজ উৎপাদনকে ত্বরান্বিত করার উদ্দেশ্যে কৃষি সম্প্রসারণ অধিদপ্তরের মাঠপর্যায়ের কর্মকর্তাদের স্থানীয়ভাবে বীজ বিষয়ক দায়িত্ব অর্পণের জন্য এ প্রতিষ্ঠান থেকে বীজ প্রযুক্তি বিষয়ক প্রশিক্ষণ প্রদানের ব্যবস্থা গ্রহণ করা হয়েছে। বীজ শিল্প উন্নয়ন প্রকল্পের কারিগরী ও আর্থিক সহযোগিতায় বীজ প্রযুক্তি বিষয়ে অত্র প্রতিষ্ঠানের কর্মকর্তাদের দেশে ও বিদেশে প্রশিক্ষণ, কর্মশালা সেমিনার ও পরিদর্শন কোর্সের ব্যবস্থাপনার মাধ্যমে কর্মদক্ষতা বৃদ্ধির কার্যক্রম গ্রহণ করা হয়েছে। বীজ প্রত্যয়ন এজেন্সী থেকে প্রত্যয়নকৃত প্রত্যায়িত বীজ ব্যবহারে সাধারণ কৃষক, বীজ ডিলার, বীজ ব্যবসায়ী, বীজ উৎপাদনে বেসরকারী প্রতিষ্ঠান, ছাত্র সকলকে উদ্বুদ্ধ করার লক্ষ্যে এ প্রতিষ্ঠান থেকে প্রকাশিত বিভিন্ন প্রকাশনাগুলো বিতরণ করা হচ্ছে।

জাতীয় প্রচার মাধ্যম বাংলাদেশ বেতার এবং বাংলাদেশ টেলিভিশনের কৃষি বিষয়ক কার্যক্রমের মাধ্যমে প্রতিষ্ঠানের কর্মকর্তাগণ বীজ উৎপাদনের উন্নত কলাকৌশল, বীজের মান নিয়ন্ত্রণ, সহজ উপায়ে বীজমান পরীক্ষা, মাঠে বীজ ফসলের পরিচর্যাসহ বিভিন্ন বিষয় প্রচারে গুরুত্বপূর্ণ ভূমিকা রাখছেন। এ ছাড়া প্রশিক্ষণ ও প্রকাশনা শাখার তত্ত্বাবধানে একটি লাইব্রেরী রয়েছে।

বিভিন্ন ক্যাটাগরীতে ২০০২-২০০৩ ইং সনে ৬৬ কর্মকর্তাকে এবং ২০০৩-২০০৪ সনে ১৮২ জন কর্মকর্তা ও ২ জন কর্মচারীকে স্থানীয় প্রশিক্ষণ প্রদান করা হয়েছে। ২০০৩-২০০৪ ইং সনে ৩ জন কর্মকর্তাকে বৈদেশিক প্রশিক্ষণ প্রদান করা হয়েছে। সম্পাদিত কর্মকাণ্ডের বিস্তারিত বিবরণী পরিশিষ্ট ৬-১ এবং ৬-২ এ দেয়া হলো।

জুলাই/ ২০০২ থেকে জুন/ ২০০৩ ইং পর্যন্ত অনুষ্ঠিত প্রশিক্ষণ কর্মসূচীর প্রতিবেদন।

পরিশিষ্ট গু-১

ক্রঃ নং	বিষয়/ কোর্সের নাম	প্রতিষ্ঠান/ সংস্থার নাম	অংশ গ্রহণকারীর সংখ্যা	প্রশিক্ষণ কাল
১	ওয়ার্কশপ অন সীড ইনডাস্ট্রি ডেভেলপমেন্ট এ্যান্ড পাবলিক সেকটর।	কৃষি মন্ত্রণালয় ও ডানিডা	৭ জন কর্মকর্তা	২৯/১০/০২
২	ওয়ার্কশপ অন সীড ইনডাস্ট্রি ডেভেলপমেন্ট এ্যান্ড প্রাইভেট সেকটর।	কৃষি মন্ত্রণালয় ও ডানিডা	২ জন কর্মকর্তা	৩০/১০/০২
৩	Field day on Pre and Post Control Test and DUS Test in Wheat 22 March/03.	বীজ প্রত্যয়ন এজেন্সী, গাজীপুর	৪৭ জন কর্মকর্তা	২২/৩/০৩
৪	কৃষি প্রযুক্তি হস্তান্তর কৌশল বিষয়ে প্রশিক্ষণ	কৃষি তথ্য সার্ভিস শক্তিশালীকরণ প্রকল্প, খামারবাড়ী, ঢাকা	১জন কর্মকর্তা	২৮/২৯ এপ্রিল/০৩
৫	১০তম ট্রেনিং ফর এক্সসিলেন্স ফর একাউন্টেবল ম্যানেজমেন্ট (টিম) শীর্ষক প্রশিক্ষণ।	ফিন্যান্সিয়াল ম্যানেজমেন্ট একাডেমী (ফিমা) সেগুনবাগিচা, ঢাকা	১জন কর্মকর্তা	০৪/৫/০৩ হতে ২০/৫/০৩
৬	Refresher training course for Seed Organization Co-ordinators.	বীজ শিল্প উন্নয়ন প্রকল্প, কৃষি মন্ত্রণালয়	২ জন কর্মকর্তা	২২/৬/০৩ হতে ২৪/৬/০৩
৭	Computer Training	বীজ শিল্প উন্নয়ন প্রকল্প, কৃষি মন্ত্রণালয়	৬ জন কর্মকর্তা	১৭/৭/০৩ হতে ১২/৮/০৩ পর্যন্ত সপ্তাহে ৪ দিন করে মোট ১৭ দিন।

জুলাই/ ২০০৩ থেকে জুন/ ২০০৪ ইং পর্যন্ত অনুষ্ঠিত প্রশিক্ষণ কর্মসূচীর প্রতিবেদন।

পরিশিষ্ট ৬ - ২

ক্রমিক নং	বিষয়/ কোর্সের নাম	প্রতিষ্ঠান/ সংস্থার নাম	অংশ গ্রহণকারীর সংখ্যা	প্রশিক্ষণ কাল
১	Field Visit, Field day on Pre-Post Control Test and DUS Test in Jute/ 03	বীজ প্রত্যয়ন এজেন্সী, গাজীপুর।	৪৯ জন কর্মকর্তা	৭/৮/০৩
২	Workshop on Strategy and Action Plan for Regulatory and Market Service of SCA.	বীজ শিল্প উন্নয়ন প্রকল্প ও বীজ উইং, কৃষি মন্ত্রণালয়	৪ জন কর্মকর্তা	১৫-৯-০৩
৩	Workshop on Formulation Group Meeting for the MIS of Seed Wing.	বীজ শিল্প উন্নয়ন প্রকল্প ও বীজ উইং, কৃষি মন্ত্রণালয়	৪ জন কর্মকর্তা	২৮/৯/০৩
৪	বীজ প্রযুক্তি বিষয়ক প্রশিক্ষণ	বীজ শিল্প উন্নয়ন প্রকল্প ও বীজ উইং কৃষি মন্ত্রণালয়	৩২ জন কর্মকর্তা	০৮/১১/০৩ হতে ১৩/১১/০৩ পর্যন্ত ৬ দিন
৫	ফার্ম ট্রাক্টর চালনা ও রক্ষণা বেক্রণের উপর প্রশিক্ষণ	বীজ শিল্প উন্নয়ন প্রকল্প ও বীজ উইং, কৃষি মন্ত্রণালয়	২ জন কর্মচারী	০৫/১১/০৩ হতে ০৬/১১/০৩ এবং ৮/১১/০৩ হতে ১২/১১/০৩ পর্যন্ত ৭ দিন
৬	Field day & Field Visit on Pre-Post Control Grow-out and DUS Test of T. Aman/03	বীজ শিল্প উন্নয়ন প্রকল্প, কৃষি মন্ত্রণালয়	৫৫ জন কর্মকর্তা	০৭/১২/০৩
৭	প্রকল্প বিষয়ক আর্থিক ব্যবস্থাপনা ও হিসাব সংক্রান্ত প্রশিক্ষণ	এফ এম আরপি-এফ এমইউ ফাইন্যান্স অফিস, অর্থ মন্ত্রণালয়।	১ জন কর্মকর্তা	১৩-১৪/ জানুয়ারী/০৪ ২ (দুই) দিন
৮	প্রকল্প বিষয়ক আর্থিক ব্যবস্থাপনা ও হিসাব সংক্রান্ত	এফ এম আরপি-এফ এমইউ ফাইন্যান্স অফিস, অর্থ মন্ত্রণালয়।	১ জন কর্মকর্তা	২৪-২৬ জানুয়ারী/০৪ ৩(তিন) দিন
৯	প্রকল্প ব্যবস্থাপনা কোর্স	জাতীয় স্থানীয় সরকার ইনস্টিটিউট, ঢাকা।	১ জন কর্মকর্তা	১৪/২/০৪ হতে ১৯/০২/০৪ (৬দিন)
১০	Field Visit on Pre-Post Control Grow-out and DUS Test of Wheat/ 04	বীজ প্রত্যয়ন এজেন্সী, গাজীপুর।	৩০ জন কর্মকর্তা	১৩/৩/০৪ ১ দিন
১১	ধান উৎপাদন প্রশিক্ষণ	বাংলাদেশ ধান গবেষণা ইনস্টিটিউট, গাজীপুর।	১ জন কর্মকর্তা	২৮ এপ্রিল ২৭ মে ২০০৪ (১ মাস)
১২	সমন্বিত পুষ্টি, ব্যবস্থাপনা (ফল ও সবজি ফসল) বিষয়ক প্রশিক্ষক প্রশিক্ষণ	বাংলাদেশ কৃষি গবেষণা ইনস্টিটিউট, গাজীপুর	২ জন কর্মকর্তা	১৯/৬/০৪ হতে ২৪/৬/০৪ (৬দিন)
১৩	সমন্বিত পুষ্টি ব্যবস্থাপনা (ফল ও সবজি ফসল) বিষয়ক প্রশিক্ষক প্রশিক্ষণ	বাংলাদেশ কৃষি গবেষণা ইনস্টিটিউট, গাজীপুর।	১ জন কর্মকর্তা	২৬/৬/০৪ হতে ৩০/৬/০৪ (৫দিন)
১৪	বুনিয়াদী প্রশিক্ষণ কোর্স (৩৩ তম ব্যাচ)	বাংলাদেশ লোক প্রশাসন প্রশিক্ষণ কেন্দ্র, ঢাকা।	১ জন কর্মকর্তা	২০/৬/০৪ হতে ১৭/১০/০৪ (৪মাস)

জুলাই/ ২০০৩ থেকে জুন/ ২০০৪ পর্যন্ত বৈদেশিক প্রশিক্ষণ

পরিশিষ্ট ৬-৩

ক্রঃ নং	প্রশিক্ষণের বিষয়	প্রশিক্ষণের মেয়াদ (দিন)	উদ্যোগী সংস্থার নাম এবং অর্থায়নের উৎস	অংশ গ্রহণকারীর সংখ্যা
১	পোস্ট হারভেস্ট রাইস প্রসেসিং গ্রুপ প্রশিক্ষণ	০২/৯/০৩ হতে ১৫/১১/০৩ পর্যন্ত ২ মাস ১৫ দিন	কৃষি মন্ত্রণালয়, জাইকা, জাপান	১ জন কর্মকর্তা
২	এশিয়া সীড-২০০৩ APSA কনফারেন্স	১৭/১১/০৩ হতে ২১/১১/০৩ পর্যন্ত ৫ দিন	বীজ শিল্প উন্নয়ন প্রকল্প, কৃষি মন্ত্রণালয়	২ জন কর্মকর্তা
মোট =				৩ জন কর্মকর্তা

বীজ প্রত্যয়ন এজেন্সীর উন্নয়ন মূলক প্রকাশনার তালিকা

পরিশিষ্ট ৬-৪

ক্রঃ নং	উন্নয়নমূলক প্রকাশনা কার্যক্রম	লক্ষ্যমাত্রা (সংখ্যা)	অর্জন (সংখ্যা)	মন্তব্য
১	বার্ষিক প্রতিবেদন (২০০০-২০০১ এবং ২০০১-২০০২)	৫০০	৫০০	বীজ শিল্প উন্নয়ন প্রকল্পের আর্থিক সহায়তায় প্রকাশিত
২	Folder on SCA activity-2003	১০০	১০০	দেশের বিভিন্ন জেলা বীজ মেলা, প্রযুক্তি মেলা, পরিদর্শন গ্রুপ এবং বীজ প্রত্যয়ন এজেন্সীর কর্মকর্তাদের মাঝে বিতরণ করা হচ্ছে।
৩	Poster (3 types)	২০০০+২০০০+২০০০	২০০০+২০০০+২০০০	- ঐ -
৪	Seed Testing Manual	১০০	১০০	- ঐ -
৫	বীজ আইন বীজ বিধি বীজ প্রত্যয়ন এজেন্সী (২০০৪)	১০০	১০০	- ঐ -
৬	Field Inspection Manual (2004)	১০০	১০০	- ঐ -
৭	Instruction to Field Officer for cereal Seed Crops Inspection in Bangladesh (2004)	১০০	১০০	- ঐ -
৮	Field Inspection Manual for Potato Seed (2004)	১০০	১০০	- ঐ -
৯	Field Inspection Manual for Jute Seed (2004)	১০৩	১০৩	- ঐ -
১০	Procedure of Dus Test for inbreeding & Hybrid Rice with its components (2004)	৯৮	৯৮	- ঐ -
১১	Approved Crop Varieties (3rd edition)	১০০	১০০	- ঐ -

প্রশাসন শাখা

কাজের সুষ্ঠু পরিবেশ সৃষ্টি ও শৃঙ্খলা বজায় রাখতে কোন প্রতিষ্ঠানের প্রশাসনিক শাখার দায়িত্ব অপরিসীম। বীজ প্রত্যয়ন এজেন্সীর জন্মলগ্ন থেকেই প্রশাসনিক শাখা ন্যায়নীতির মানদণ্ড অনুসরণ করে অর্পিত দায়িত্ব সুষ্ঠুভাবে পালন করে আসছে। এ শাখা যে সকল দায়িত্ব পালন করে থাকে তা হলো-

- অফিস ব্যবস্থাপনা।
- প্রথম শ্রেণীর কর্মকর্তাদের বদলী ও সিলেকশন গ্রেড প্রদানের ব্যাপারে সংশ্লিষ্ট মন্ত্রণালয়ে সুপারিশ প্রস্তাব পেশ।
- জুনিয়র অফিসার ও কর্মচারীদের বদলী।
- কর্মচারীদের নিয়োগ, সিলেকশন গ্রেড, টাইম স্কেল, চিত্তবিনোদন ছুটি ও বার্ষিক বর্ধিত বেতন মঞ্জুরী।
- কর্মচারীদের বিরুদ্ধে বিভাগীয় মামলা রুজুকরণ ও তদন্তের মাধ্যমে মামলা নিষ্পত্তি ও শাস্তি প্রদান।
- অফিসে কাজের সুষ্ঠু পরিবেশ সৃষ্টি ও শৃঙ্খলা বজায় রাখা।
- আবাসিক ও অফিস ভবন মেরামত, রক্ষণাবেক্ষণের ব্যাপারে প্রয়োজনীয় পদক্ষেপ গ্রহণ এবং গ্যাস, পানি ও বিদ্যুৎ সরবরাহ নিশ্চিতকরণ।
- বাৎসরিক গোপনীয় অনুবেদন সংরক্ষণ ও মন্ত্রণালয়ে যথাসময়ে প্রেরণ ইত্যাদি।

হিসাব শাখা

এই শাখা অর্থ বিষয়ক যাবতীয় কর্মকান্ড পরিচালনায় পরিচালককে সহায়তা প্রদান করে। অত্র এজেন্সীর মুখ্য বীজ প্রত্যয়ন অফিসার এবং আয়ন ব্যয়ন কর্মকর্তা এই শাখা পরিচালনার দায়িত্বে নিয়োজিত আছেন।

এই শাখার প্রধান কাজ হলো বাৎসরিক বাজেট প্রণয়ন, আঞ্চলিক কার্যালয় ও মাঠ পর্যায়ের কার্যালয়সমূহে বরাদ্দ প্রদান, অর্থ বিষয়ক প্রতিবেদন তৈরী। বেতন ও ভাতাদি উত্তোলন এবং বিতরণের ব্যবস্থা করা। ২০০২-২০০৩ ও ২০০৩-২০০৪ অর্থ বছরের বাজেট প্রাপ্তি ও বিভিন্ন খরচের বিবরণী পরিশিষ্ট চ-১ ও চ-২ তে দেখানো হল।

বীজ প্রত্যয়ন এজেন্সীর বিসিএস (কৃষি) ক্যাডার কর্মকর্তাগণের তথ্যাদি :

ক্রঃ নং	কর্মকর্তার নাম, গ্রেডেশন নং ও বেতন স্কেল	পদবী	নিজ জেলা	সরকারী চাকুরীতে যোগদানের তারিখ	বর্তমান কর্মস্থলে যোগদানের তারিখ	মন্তব্য
১	২	৩	৪	৫	৬	৭
বিসিএস ক্যাডার অফিসার						
১	মোঃ হামিদুর রহমান (১৩৯) ১৬,৮০০-২০,৭০০/=	পরিচালক (চলতি দায়িত্বে), গাজীপুর	হবিগঞ্জ	১২-৯-৭০	৬-৩-০৫	
২	শূন্য পদ	মুখ্য বীজ প্রত্যয়ন অফিসার গাজীপুর।	-	-	-	
৩	মোঃ আখতার হোসেন সরকার (২৪৭) ১৩,৭৫০-১৯,২৫০/=	মুখ্য বীজ প্রযুক্তিবিদ	লালমনিরহাট	০৭-৬-৭৬	১৫-১১-০৩	
৪	দেওয়ান নেছার আহমেদ (৪৩৩) ১৩,৭৫০-১৯,২৫০/-	প্রধান বহিরাংগন নিয়ন্ত্রণ কর্মকর্তা, গাজীপুর।	বগুড়া	৩১-১২-৭৬	১২-৩-০৫	
৫	আবদুর রহিম হাওলাদার (৪৪৭) ১৩,৭৫০-১৯,২৫০/-	উপ-পরিচালক (ডিটি), গাজীপুর	মাদারীপুর	০৩-০১-৭৭	০৩-৮-০৪	
৬	এস এম রশিদ (৯৪৩) ১১,০০০-১৭,৬৫০/-	বাজার উন্নয়ন অফিসার, গাজীপুর	টাংগাইল	০৩-০৪-৭৯	২১-১০-০৩	
৭	মোঃ নুরুজ্জামান (১১৪০) ১১,০০০-১৭,৬৫০/=	জ্যেষ্ঠ প্রশিক্ষণ অফিসার, গাজীপুর।	ঢাকা	১০-০৩-৮২	০৩-১-০৪	
৮	মোঃ খায়রুল বাশার (১২২১) ১১,০০০-১৭,৬৫০/=	মাননিয়ন্ত্রণ অফিসার, গাজীপুর	চাঁদপুর	২৯-১২-৮৪	০৪-৯-০৪	
৯	মোঃ অজিউল্যা (১৪৫০) ১১,০০০-১৫,৪৮০/=	নমুনা সংগ্রহ অফিসার, গাজীপুর।	লক্ষীপুর	২০-১২-৮৯	১৫-৪-০৩	
১০	আনোয়ারা আক্তার (১৫৮৮) ১১,০০০-১৭,৬৫০/=	নমুনা সংগ্রহ অফিসার, গাজীপুর।	টাংগাইল	২০-১২-৮৯	০৭-০১-০৩	
১১	মোঃ জামাল উদ্দিন (১৯৫৪) ৯,০০০-১৫,৪৮০/=	নমুনা সংগ্রহ অফিসার, গাজীপুর	নোয়াখালী	২৫-০১-৯৯	০৬-০১-০৩	
১২	মুসফিকা হাসানি চৌধুরী (২০৬২) ৬,৮০০-১৩,০৯০/=	নমুনা সংগ্রহ অফিসার, গাজীপুর।	দিনাজপুর	৩১-০৫-০১	২১-৪-০৩	
১৩	ডঃ মোঃ দেলোয়ার হোসেন মজুমদার (১৪১১) ১১,০০০-১৭,৬৫০/=	বহিরাংগন অফিসার (সংঃ) গাজীপুর।	ফেনী	০১-০৪-৮৭	০৭-১-০৪	
১৪	মোঃ আবদুল হালিম (১৬৭০) ৯,০০০-১৫,৪৮০/=	বীজ বিশ্লেষক, গাজীপুর।	রাজবাড়ী	০১-০৪-৯৩	০৬-৮-০১	
১৫	এইচ এম মনিরুজ্জামান (২১০০) ৬,৮০০-১৩,০৯০/=	বীজ বিশ্লেষক, গাজীপুর।	বরিশাল	৩১-০৫-০১	০৫-৭-০৩	
১৬	জেসিকা পারভীন (২১০৩) ৬,৮০০-১৩,০৯০/=	বীজ বিশ্লেষক, গাজীপুর	বরিশাল	৩১-০৫-০১	১৬-৪-০৩	
১৭	নিলুফা আক্তার ৬,৮০০- ১৩,০৯০/=	বীজ বিশ্লেষক, গাজীপুর	শেরপুর	১০-১২-০৩	১৭-৪-০৪	
১৮	রওশন আরা বেগম (২১১২) ৬,৮০০-১৩,০৯০/=	প্রকাশনা অফিসার, গাজীপুর	কিশোরগঞ্জ	৩১-০৫-০১	৩০-৪-০২	

ঢাকা অঞ্চল						
ক্রঃ নং	কর্মকর্তার নাম, গ্রেডেশন নং ও বেতন স্কেল	পদবী	নিজ জেলা	সরকারী চাকুরীতে যোগদানের তারিখ	বর্তমান কর্মস্থলে যোগদানের তারিখ	মন্তব্য
১	২	৩	৪	৫	৬	৭
১	মোঃ মোজাম্মেল হক (১০০১) ১১০০০-১৭৬৫০/=	আঞ্চলিক বহিরাংগন অফিসার, ঢাকা	ময়মনসিংহ	২৯-১১-৭৯	০২-১০-০৩	
২	মোঃ সহিদুল হক (১৬০০) ১১০০০-১৭৬৫০/=	বহিরাংগন অফিসার, মধুপুর	ঢাকা	২০-১২-৮৯	২৩-০৯-০৩	
৩	মোঃ সফর উদ্দিন (১৪৯৬) ১১০০০-১৭৬৫০/=	বহিরাংগন অফিসার, মধুপুর	নেত্রকোনা	২০-১২-৮৯	০৮-০৬-৯৯	
৪	মোঃ ডুল আউয়াল মিয়া (১৫৬৫) ১১০০০-১৭৬৫০/=	বহিরাংগন অফিসার, টাংগাইল	টাংগাইল	২০-১২-৮৯	২১-০৯- ২০০০	
৫	শেখ মোঃ মুজাহিদ নোমানী (১৪০৬) ১১০০০-১৭৬৫০/=	বহিরাংগন অফিসার, ময়মনসিংহ	শেরপুর	০১-০৪-৮৭	১৮-১২-০৪	
৬	মোঃ মাহমুদ হাসান (১৫১৭) ১১০০০-১৭৬৫০/=	বহিরাংগন অফিসার, রাজবাড়ী	পিরোজপুর	২০-১২-৮৯	৩১-০৮-০৪	
৭	আবু সাইদ মোঃ আজহারুজ্জামান (১৪৬৫) ১১০০০-১৭৬৫০/=	বহিরাংগন অফিসার, জামালপুর	জামালপুর	২০-১২-৮৯	৩১-০৮-০৪	
৮	রঞ্জিত কুমার পাল (১৪৬২) ১১০০০-১৭৬৫০/=	বহিরাংগন অফিসার, মানিকগঞ্জ	টাংগাইল	২০-১২-৮৯	১৭-০৮-৯৮	
চট্টগ্রাম অঞ্চল						
১	মোঃ শফিকুর রহমান (৮৪৪) ১৩,৭৫০-১৯,২৫০/=	আঞ্চলিক বহিরাংগন অফিসার, চট্টগ্রাম	চাঁদপুর	০৪-০১-৭৯	২৩-০৯-০৩	
২	আ ক ম শাহরিয়ার (১৩৬৬) ১১,০০০-১৭৬৫০/=	বহিরাংগন অফিসার, পাহাড়তলী	ফেনী	০১-০৪-৮৭	৩০-০১-২০০০	
৩	মোঃ মোফাজ্জল করিম (১৫৫৯) ১১,০০০-১৭৬৫০/=	বহিরাংগন অফিসার, ফেনী	কুমিল্লা	২০-১২-৮৯	১৭-০২-২০০০	
৪	মোহাম্মদ আব্দুল (১৫৯৭) ১১,০০০-১৭৬৫০/=	বহিরাংগন অফিসার, ইটাখোলা	সিরাজগঞ্জ	২০-১২-৮৯	১৯-০৭-০২	
৫	মোঃ লুৎফুল করিম (১৫৯৮) ১১,০০০-১৭৬৫০/=	বহিরাংগন অফিসার, বি-বাড়িয়া	বি-বাড়িয়া	২০-১২-৮৯	০৩-০৬-০২	
৬	খোকন চন্দ্র ঘোস (১৫৩৫) ১১,০০০-১৭৬৫০/=	বহিরাংগন অফিসার, কক্সবাজার	লক্ষীপুর	২০-১২-৮৯	৩১-০৮-০৪	
যশোর অঞ্চল						
১	মোঃ মোখলেছুর রহমান (১০৮০) ১১,০০০-১৭৬৫০/=	আঞ্চলিক বহিরাংগন অফিসার যশোর	যশোর	০৯-০১-৮১	৩১-০৮-০৪	
২	কার্তিক চন্দ্র চক্রবর্তী (১৫৬৭) ১১,০০০-১৭৬৫০/=	বহিরাংগন অফিসার যশোর	বিনাইদহ	২০-১২-৮৯	১২-১২-০২	
৩	মোঃ কামরুল হক মিয়া (১৪৬৩) ১১,০০০-১৭৬৫০/=	বহিরাংগন অফিসার কুষ্টিয়া	কুষ্টিয়া	২০-১২-৮৯	২৮-০৮-০৩	
৪	মোঃ আবদুল মজিদ (১৫২৬) ১১,০০০-১৭৬৫০/=	বহিরাংগন অফিসার বিনাইদহ	বিনাইদহ	২০-১২-৮৯	২৭-১০-৮৯	
৫	শূন্যপদ ১১,০০০-১৭৬৫০/=	বহিরাংগন অফিসার চুয়াডাঙ্গা				
৬	শূন্যপদ ১১,০০০-১৭৬৫০/=	বহিরাংগন অফিসার মেহেরপুর				
৭	মোঃ ফজলুর রহমান (১৩৮০) ১১,০০০-১৭৬৫০/=	বহিরাংগন অফিসার বরিশাল	বরিশাল	০১-০৪-৮৭	৩১-০৮-০৪	
৮	শূন্যপদ ১১,০০০-১৭৬৫০/=	বহিরাংগন অফিসার জীবননগর				

বগুড়া অঞ্চল

ক্রঃ নং	কর্মকর্তার নাম, গ্রেডেশন নং ও বেতন স্কেল	পদবী	নিজ জেলা	সরকারী চাকুরীতে যোগদানের তারিখ	বর্তমান কর্মস্থলে যোগদানের তারিখ	মন্তব্য
১	মোঃ শামছুল আলম প্রধান (৪৯৮) ১১,০০০-১৭,৬৫০/=	আঞ্চলিক বহিরাংগন অফিসার বগুড়া	গাইবান্দা	২৬-০১-৭৭	৩০-০৯-০৩	
২	মোঃ গোলাম সোবহানী (৯৭০) ১১,০০০-১৭৬৫০/=	বহিরাংগন অফিসার বগুড়া-১	বগুড়া	২৩-১১-৭৯	০৩-০৫-০৪	
৩	মোঃ আবদুল আজিজ (১৭৮৬) ১১,০০০-১৭৬৫০/=	বহিরাংগন অফিসার বগুড়া-২	বগুড়া	২৫-০৪-৯৪	৩১-০৮-০৪	
৪	মোঃ মনিরুজ্জামান (১৫০৭) ১১,০০০-১৭৬৫০/=	বহিরাংগন অফিসার রংপুর	কুষ্টিয়া	২০-১২-৮৯	১৪-০৯-০৩	
৫	মোঃ মাহবুবুর রহমান (১৪৭১) ১১,০০০-১৭৬৫০/=	বহিরাংগন অফিসার দিনাজপুর-১	দিনাজপুর	২০-১২-৮৯	২৯-০১-০৪	
৬	প্রদীপ কুমার গুহ, (১৫৫৭) ১১,০০০-১৭৬৫০/=	বহিরাংগন অফিসার দিনাজপুর-২	ঝিনাইদহ	২০-১২-৮৯	০৪-০১-০৪	
৭	শূন্যপদ ১১,০০০-১৭৬৫০/=	বহিরাংগন অফিসার ঠাকুরগাঁও				
৮	মোঃ আজমল হোসেন মন্ডল (১৪৩২) ১১,০০০-১৭৬৫০/=	বহিরাংগন অফিসার নীলফামারী	জয়পুরহাট	০১-০৪-৮৭	২৩-০৩-০২	

কৃষিতত্ত্ববিদ, আঞ্চলিক বীজ পরীক্ষাগার এর অধীনে বহিরাংগন অফিস সমূহ

১	শূন্য পদ ১১,০০০-১৭৬৫০/=	বহিরাংগন অফিসার টেবুনিয়া	-	-	-	
২	আহমেদ শাফী (১৬৫২) ১১,০০০-১৭৬৫০/=	বহিরাংগন অফিসার রাজশাহী	নাটোর	১১-১২-৯১	০২-০৫-০৪	
৩	এসএম, মোস্তাফিজুর রহমান (১৪৬৮) ১১,০০০-১৭৬৫০/=	বহিরাংগন অফিসার চাঁপাইনবাবগঞ্জ	পঞ্চগড়	২০-১২-৮৯	০২-০৫-২০০০	

আঞ্চলিক বীজ পরীক্ষাগার, ঈশ্বরদী

১	মোঃ শফিকুর রহমান (১০১৭) ১১,০০০-১৭৬৫০/=	কৃষিতত্ত্ববিদ, ঈশ্বরদী, পাবনা	নওগাঁ	১৬-০১-৮০	২৯-০৫-০২	
২	মোঃ হাসান কবির (১৪৯২) ৯,০০০-১৫৪৮০/=	বীজ বিশ্লেষক ঈশ্বরদী	গাজীপুর	২০-১২-৮৯	২৬-০৮-০৩	
৩	মোঃ মহব্বত হোসেন (১৭৮৫) ৯,০০০-১৫,৪৮০/=	বীজ বিশ্লেষক ঈশ্বরদী	শিবগঞ্জ	২১-১২-৯৯	০৪-০৭-০১	

বীজ প্রত্যয়ন এজেন্সী, কৃষি মন্ত্রণালয়, গাজীপুর এর ২০০২-২০০৩ সনের ৪৩৩৮ বীজ প্রত্যয়ন এজেন্সী (অনুলয়ন)
খাতের খরচের হিসাব

৪৩-কৃষি মন্ত্রণালয়

৪৩৩৮ বীজ প্রত্যয়ন এজেন্সী

(অংকসমূহ হাজার টাকায়)

হিসাবের খাত	২০০২-২০০৩ সনের বরাদ্দ	২০০২-২০০৩ সনের সংশোধিত বরাদ্দ	২০০২-২০০৩ সনের খরচের পরিমাণ	মন্তব্য
রাজস্ব ব্যয়				কর্মকর্তার পদ শূন্য থাকায় ব্যয় কম হইয়াছে।
৪৫০১- অফিসারদের বেতন	৫৮,০০	৬১,৫০	৬১,১০	
মোট=	৫৮,০০	৬১,৫০	৬১,১০	
৪৬০১-কর্মচারীদের বেতন	৫২,০০	৫৮,০০	৫৭,৭০	কর্মচারীদের কিছু সংখ্যক পদ শূন্য থাকায় ব্যয় কম হইয়াছে।
মোট =	৫২,০০	৫৮,০০	৫৭,৭০	
৪৭০০ ভাতাদি				পদ শূন্য থাকায় এবং সদর কার্যালয় ও ঈশ্বরদীর অধিকাংশ কর্মকর্তা/ কর্মচারীর নামে সরকারী বাসা বরাদ্দ থাকায় ব্যয় কম হইয়াছে।
৪৭০৫ বাড়ী ভাড়া ভাতা	৩৪,০০	৩৫,৩০	৩৩,৯৩	
৪৭০৯ শান্তি বিনোদন ভাতা	২,৯০	৩,২৫	৩,২৪	
৪৭১৩ উৎসব ভাতা	১৮,০০	১৮,৭৫	১৮,৬৬	পদ শূন্য থাকায় ব্যয় কম হইয়াছে।
৪৭১৭ চিকিৎসা ভাতা	৭,০০	৭,৭০	৭,৫০	পদ শূন্য থাকায় ব্যয় কম হইয়াছে।
৪৭২৫ ধোলাই ভাতা	৩৫	৩৬	৩৬	
৪৭৫৫ টিফিন ভাতা	১,৬৮	১,৮৮	১,৮৪	পদ শূন্য থাকায় ব্যয় কম হইয়াছে।
৪৭৬৫ যাতায়াত ভাতা	১৬	১৯	১৯	
৪৭৯৫-অন্যান্য / দায়িত্ব ভাতা	৬	৬	৭	
মোট=	৬৪,১৫	৩৭,৪৯	৬৫,৭৯	
৪৮০০ সরবরাহ ও সেবা				
৪৮০১-দ্রবন ব্যয়	৬,০০	৭,০০	৭,০০	
৪৮০৬- ভাড়া অফিস	১,৭০	২,৭৫	২,৭৫	
৪৮১০-পৌরকর	১,৮০	১,৬৮	১,৬৬	বার্ষিক করের পরিমাণ কম থাকায় ব্যয় কম হইয়াছে।
৪৮১১- ভূমি কর	১৭	১৯	১৭	বার্ষিক করের পরিমাণ কম থাকায় ব্যয় কম হইয়াছে।
৪৮১৫-- ডাক	২৮	২৮	২৮	
৪৮১৬-টেলিফোন/ টেলিগ্রাম/ টেলিপ্রিন্টার	৫,৮৫	৫,৮৫	৬,৮০	
		(+) ৯৫,৫০০		
		৬,৮০,৫০০		
৪৮১৯-পানি	২০	৪২	৪০	পানির বিলের পরিমাণ কম থাকায় ব্যয় কম হইয়াছে।
৪৮২১-বিদ্যুৎ	৭,০০	৯,০০	৯,৬১	বকেয়া পরিশোধের জন্য কৃষি মন্ত্রণালয়ের বাজেট হইতে পুনঃ উপযোজনের মাধ্যমে ১৯,৫০, ৮৮৯/= টাকা বরাদ্দ দেওয়া হইয়াছে। কিন্তু অত্র এজেন্সীতে বিদ্যুতের বকেয়া না থাকায় ব্যয় কম হইয়াছে।
		(+) ১৯,৫০,৮৮৯		
		২৮,৫০,৮৮৯		
৪৮২৩-পেট্রোল ও লুব্রিক্যান্ট	১,৫০	১,৪২	১,৭০	
৪৮৯৯-অন্যান্য ব্যয়	৭,০০	৭,৫০	৭,৫০	
মোট=	৩১,৫০	৫৬,৮৩৩৮৯	৩৭,৮৭	
৪৯০০-মেরামত ও সংরক্ষণ				
৪৯০১- মোটর যানবাহন	১,০৮	১,০৮	১,০৮	
৪৯৯১-অন্যান্য মেরামত ও সংরক্ষণ	৫,০০	৫,০০	৫,০০	
মোট =	৬,০৮	৬,০৮	৬,০৮	
৬৬০০-থোক বরাদ্দ				
৬৬০১- সমাপ্ত উন্নয়ন প্রকল্প	০	১,৮৫	১,৮৫	
মোট =	০	১,৮৫	১,৮৫	
মোট বীজ প্রত্যয়ন এজেন্সী	২,১১.৭৩	২,৫১,৭৫৩৮৯	২৩০,৩৯	

বীজ প্রত্যয়ন এজেন্সী, কৃষি মন্ত্রণালয় গাজীপুর এর ২০০৩-২০০৪ সনের ৪৩৩৮ বীজ প্রত্যয়ন এজেন্সীর (অনুন্নয়ন) খাতের খরচের হিসাব

৪৩- কৃষি মন্ত্রণালয়

৪৩৩৮ বীজ প্রত্যয়ন এজেন্সী

(অংক সমূহ হাজার টাকায়)

হিসাবের খাত	২০০৩-২০০৪ বরাদ্দ	২০০৩-২০০৪ সনের সংশোধিত বরাদ্দ	২০০৩-২০০৪ খরচের পরিমাণ	মন্তব্য
১	২	৩	৪	
রাজস্ব ব্যয় :				কর্মকর্তার কিছু সংখ্যক পদ
৪৫০১- অফিসারদের বেতন	৬০,০০	৪৬,৬৫	৪৬,১৭	শূন্য থাকায় ব্যয় কম হইয়াছে।
মোট =	৬০,০০	৪৬,৬৫	৪৬,১৭	
৪৬০১- প্রতিষ্ঠান কর্মচারীদের বেতন	৫৯,৫০	৫৩,০০	৫৫,২৩	কর্মচারীদের টাইম স্কেল মঞ্জুর করায় এবং কিছু কর্মচারী এলপিআর এ যাওয়ায় এককালীন ১২ মাসের বেতন প্রদান করায় অতিরিক্ত ব্যয় হইয়াছে।
মোট =	৫৯,৫০	৫৩,০০	৫৫,২৩	
৪৭০০-ভাতাদি				মূল বেতন অনুযায়ী মহার্ঘ ভাতা
৪৭০১-মহার্ঘ ভাতা	-	৭,০০	৯,০৬	প্রদান করায় অতিরিক্ত ব্যয় হইয়াছে।
৪৭০৫- বাড়ী ভাড়া ভাতা	৩৬,২০	৩০,২০	৩০,২৮	কর্মচারীদের বেতন বৃদ্ধি পাওয়ায় বাড়ী ভাড়া ভাতাও বৃদ্ধি পাইয়াছে।
৪৭০৯-শ্রান্তিবিনোদন ভাতা	৩,২৫	২,৮০	৩,২৯	শ্রান্তিবিনোদন ভাতা প্রাপ্য কর্মকর্তা/ কর্মচারী সংখ্যা বেশী থাকায় অতিরিক্ত ব্যয় হইয়াছে।
৪৭১৩-উৎসব ভাতা	১৯,০০	১৬,৭৫	১৭,২১	কর্মচারীদের মূল বেতন বৃদ্ধি হওয়ায় ব্যয় অতিরিক্ত হইয়াছে।
৪৭১৭- চিকিৎসা ভাতা	৭,৭০	৬,৮৪	৬,৭৪	পদ শূন্য থাকায় ব্যয় কম হইয়াছে।
৪৭২৫-ধোলাই ভাতা	৩৬	৩৬	৩৪	পদ শূন্য থাকায় ব্যয় কম হইয়াছে।
৪৭৫৫-টিফিন ভাতা	১,৮৮	১,৭৯	১,৬৭	-এ-
৪৭৬৫-যাতায়াত ভাতা	১৯	১৯	২০	
৪৭৯৫-অন্যান্য ভাতা/দায়িত্ব ভাতা	৬	৬	৫	
মোট =	৬৮,৬৪	৬৫,৯৯	৬৮,৮৪	

চলমান

হিসাবের খাত	২০০৩-২০০৪ বরাদ্দ	২০০৩-২০০৪ সনের সংশোধিত বরাদ্দ	২০০৩-২০০৪ খরচের পরিমাণ	মন্তব্য
১	২	৩	৪	
৪৮০০-সরবরাহ ও সেবা				
৪৮০১-ভ্রমণ ব্যয়	৭,০০	৭,০০	৬,৯৯	
৪৮০৬-ভাড়া অফিস	২,১৬	২,১৬	২,১৪	অফিস ভাড়ার পরিমাণ উদ্ধৃত টাকার চেয়ে বেশী হওয়ায় বর্ণিত টাকা খরচ করা যায় নাই।
৪৮১০-পৌরকর	১,৬০	১,৬০	১,৫৯	
৪৮১১-ভূমিকর	১৫	১৫	১৪	
৪৮১৫- ডাক	২৮	২৮	২৮	
৪৮১৬-টেলিফোন/টেলিগ্রাম/ টেলিপ্রিন্টার	৫,৮৫	৭,০০	৬,৯৭	বিলের পরিমাণ উদ্ধৃত টাকার চেয়ে বেশী হওয়ায় টাকা খরচ করা যায় নাই।
৪৮১৯-পানি	৩৬	২৭	২৬	ভূমি করার আর কোন বিল না থাকায় উদ্ধৃত হইয়াছে।
৪৮২১ বিদ্যুৎ	৯,০০	১০,০০	৯,৯৮	বিলের পরিমাণ উদ্ধৃত টাকার চেয়ে বেশী হওয়ায় টাকা খরচ করা যায় নাই।
৪৮২৩ পেট্রোল ও লুব্রিক্যান্ট	১,৮০	১,৮০	১,৮০	
৪৮৯৯-অন্যান্য ব্যয়	৭,৫০	৮,৫০	৮,৫০	
মোট =	৩৫,৭০	৩৮,৭৬	৩৮,৬৫	
৪৯০০-মেরামত ও সংরক্ষণ				সময়মত গাড়ী মেরামত প্রক্রিয়া সম্পন্ন করা যায় নাই বিধায় উদ্ধৃত টাকা খরচ হয় নাই।
৪৯০১-মোটর যানবাহন	১,০৮	১,০৮	৬১	
৪৯৯১-অন্যান্য মেরামত ও সংরক্ষণ	৫,০০	৫,০০	৫,০০	
মোট =	৬,০৮	৬,০৮	৫,৬১	
৬৮০০-সম্পদ সংগ্রহ/ ক্রয়	-	১,০০	১,০০	
৬৮১৫ কম্পিউটার ও যন্ত্রাংশ				
৬৮২৭ বৈদ্যুতিক সরঞ্জাম	-	১০,০০	১০,০০	
মোট =	-	১১,০০	১১,০০	
মোট বীজ প্রত্যয়ন এজেন্সী	২,২৯,৯২	২,২২,৪৮	২,২৫,৫০	

২০০২-২০০৩ ইং সনের ট্যাগ ছাপানো ও বিতরণের হিসাব

ক্রঃ নং	ফসলের নাম	বিজি প্রেস ঢাকা ছাপানো				বিতরণ				বর্তমান মজুদ			
		বিডার	ভিত্তি	প্রত্যায়িত	মোট	বিডার	ভিত্তি	প্রত্যায়িত	মোট	বিডার	ভিত্তি	প্রত্যায়িত	মোট
১	২	৩	৪	৫	৬	৭	৮	৯	১০	১১	১২	১৩	১৪
১।	পাট	১,০০০	১৫০০০০	৪৪৩৮২৭	৫৯৪৮২৭	১১৮৩	৯০০০০	২৭৫০০০	৩৬৬১৮৩	১১৬৫	৯৫০০	১৬৪৮২৭	১৭৪৩২৭
২।	ধান	২,০০০	৩০০০০০	৩০০০০০	৬০২০০০	৩০০	২২০০০০	১১০০০০	৩৩০৩০০	৮৫৫	২৫০০০০	১১০০০০	৩৬০৮৫৫
৩।	গম	২,০০০	২০০০০০	৩২৪২৮৪	৫২৬২৮৪	১৫৫০	৩০০০০	-	৩১৫০০	২২০৭	১৭০০০০	৩২৪২৮৫	৪৯৬৪৯১
৪।	আলু	১,৫০০	১০০০০০	২৪৫০০০	৩৪৬৫০০	২১০০	১৩৭০০০	১০৮০০০	২৪৭১০০	১০০	২১০০০	১১৯০০০	১৪০১০০

২০০৩-২০০৪ ইং সনের ট্যাগ ছাপানো ও বিতরণের হিসাব

ক্রঃ নং	ফসলের নাম	বিজি প্রেস ঢাকা ছাপানো				বিতরণ				বর্তমান মজুদ			
		বিডার	ভিত্তি	প্রত্যায়িত	মোট	বিডার	ভিত্তি	প্রত্যায়িত	মোট	বিডার	ভিত্তি	প্রত্যায়িত	মোট
১	২	৩	৪	৫	৬	৭	৮	৯	১০	১১	১২	১৩	১৪
১।	পাট	৫০০০	২০০০০০	১০০০০০০	১২০৫০০০	২০০০	১৩০০০০	৩০০০০০	৪৩২০০০	৪১১৫	৩৯৫০০	৮৬৪৮২৭	৯০৮৪৯২
২।	ধান	৫০০০	৩০০০০০	৩০০০০০	৬০৫০০০	১৪২১	২৪৩০০০	৮০০০০	৩২৪৪২১	৫৪৩৩	৭০০০	৯০০০০	১০২৪৩৩
৩।	গম	৫০০০	৫০০০০	৩১২১৮৪	৩৬৭২৮৪	১০০০	১২০০০০	১২০০০	১৩৩০০০	১২০৭	৫০০০০	৩১২২৮৪	৩৬৩৪৯১
৪।	আলু	১৫০০০	১০০০০০	১০৯০০০	২২৪০০০	৮০	৩৮০০০	১০০০০	৪৮০০০	৫০০০	৭৪০০০	১০৯০০০	১৮৫০০০

বীজ প্রত্যয়ন এজেন্সীর ২০০২- ২০০৩ এবং ২০০৩-২০০৪ অর্থ বছরের উল্লেখযোগ্য সাফল্য

২০০২-২০০৩ অর্থ বছরের সাফল্য

(ক) বীজ ফসলের মাঠ পরিদর্শন ও প্রত্যয়ন সংক্রান্ত সাফল্য :

১. সরকারী পর্যায়ে ধান বীজ (মৌল, ভিত্তি ও প্রত্যায়িত শ্রেণী) ফসলের মোট ৭৮০ হেক্টর প্রত্যয়ন করা হয়েছে এবং বেসরকারী পর্যায়ে ভিত্তি ও প্রত্যায়িত শ্রেণীর মোট ৩১২ হেক্টর (আউশ ছাড়া) প্রত্যয়ন করা হয়েছে।
২. গম- ৯৫১ হেক্টর (সরকারী) এবং ৩ হেক্টর (বেসরকারী) পর্যায়ে প্রত্যয়ন করা হয়েছে।
- ৩ আলু- ১৪৩ হেক্টর (সরকারী) এবং ১৩২ হেক্টর (বেসরকারী) পর্যায়ে প্রত্যয়ন করা হয়েছে।
- ৪ পাট বীজ-৯৩২ হেক্টর সরকারী পর্যায়ে প্রত্যয়ন করা হয়েছে।

(খ) বিভিন্ন বীজ ফসলের বীজ পরীক্ষার সাফল্য :

- ১ ধান বীজ ২৮০ টি নমুনার মোট ২৩১২ টন বীজ পরীক্ষা করা হয়েছে।
- ২ গম বীজ ১০৬ টি নমুনার মোট ২৩৪৩ টন বীজ পরীক্ষা করা হয়েছে।
- ৩ পাট বীজ ২০৮ টি নমুনার মোট ৭২৩ টন বীজ পরীক্ষা করা হয়েছে।
- ৪ আমদানীকৃত বীজ ১৭৩ টি নমুনার মোট ৬২২ টন বীজ পরীক্ষা করা হয়েছে।
- ৫ ইস্টা (ISTA) কর্তৃক প্রেরিত রেফারী নমুনা ৬টি পরীক্ষা করা হয়েছে।

(গ) জাত পরীক্ষা সংক্রান্ত :

- ১ পাটের ৩টি প্রার্থিত জাতের ডি ইউ এস টেস্ট ও ৩১টি নমুনার প্রি-পোস্ট এবং গ্রো-আউট টেস্ট সম্পন্ন করা হয়েছে।
- ২ রোপা আমনের ৩টি জাতের ডি ইউ এস টেস্ট এবং ২৫৮ টি নমুনার প্রি-পোস্ট এবং গ্রো আউট টেস্ট সম্পন্ন করা হয়েছে।
- ৩ গমের ৬টি জাতের ডিইউ এস টেস্ট এবং ১৪৫ টি নমুনার প্রি-পোস্ট এবং গ্রো- আউট টেস্ট সম্পন্ন করা হয়েছে।
- ৪ আলুর ২টি জাতের ডিইউ এস টেস্ট এবং ৪২টি নমুনার প্রি-পোস্ট এবং গ্রো-আউট টেস্ট সম্পন্ন করা হয়েছে।

২০০৩-২০০৪ অর্থ বছরের সাফল্য

(ক) বীজ ফসলের মাঠ পরিদর্শন ও প্রত্যয়ন সংক্রান্ত সাফল্য :

- ১ সরকারী পর্যায়ে ধান বীজ (মৌল, ভিত্তি ও প্রত্যায়িত শ্রেণী) ফসলের মোট ১৪৮৪ হেক্টর প্রত্যয়ন করা হয়েছে এবং বেসরকারী পর্যায়ে ভিত্তি ও প্রত্যায়িত শ্রেণীর মোট ৪২১ হেক্টর প্রত্যয়ন করা হয়েছে।
- ২ গম - ৫৭১ হেক্টর (সরকারী) এবং ১১ হেক্টর (বেসরকারী) পর্যায়ে প্রত্যয়ন করা হয়েছে।
- ৩ আলু- ১১৭ হেক্টর (সরকারী) এবং ১৯৩ হেক্টর (বেসরকারী) পর্যায়ে প্রত্যয়ন করা হয়েছে।
- ৪ পাট বীজ- ৯৪১ হেক্টর সরকারী পর্যায়ে প্রত্যয়ন করা হয়েছে।

(খ) বিভিন্ন বীজ ফসলের বীজ পরীক্ষা সাফল্য :

- ১ ধান বীজ ৩৯৬ টি নমুনার মোট ৩২৮৯ টন বীজ পরীক্ষা করা হয়েছে।
- ২ গম বীজ ১১০ টি নমুনার মোট ১৪৪০ টন বীজ পরীক্ষা করা হয়েছে।
- ৩ পাট বীজ ২০৬ টি নমুনার মোট ৩৯৩ টন বীজ পরীক্ষা করা হয়েছে।
- ৪ আমদানীকৃত বীজ ১৮৭টি নমুনার মোট ৭২৬ টন বীজ পরীক্ষা করা হয়েছে।
- ৫ ইস্টা (ISTA) কর্তৃক প্রেরিত রেফারী নমুনা পরীক্ষা (ভুটা, টমেটো, সরিষা, গম) করা হয়েছে।

(গ) জাত পরীক্ষা সংক্রান্ত :

- ১ গমের ৭টি প্রার্থিত জাতের ডি ইউ এস টেস্ট ও ১২৮টি নমুনার প্রি-পোস্ট এবং গ্রো-আউট টেস্ট সম্পন্ন করা হয়েছে।
- ২ বোরো ৮টি জাতের ডি ইউ এস টেস্ট এবং ৭৬৮ টি নমুনার প্রি-পোস্ট এবং গ্রো-আউট টেস্ট সম্পন্ন করা হয়েছে।
- ৩ রোপা আউশ ৭টি প্রার্থিত জাতের ডি ইউ এস টেস্ট এবং ২০৮টি নমুনার প্রি-পোস্ট এবং গ্রো আউট টেস্ট সম্পন্ন করা হয়েছে।

মাঠ পরিদর্শন উইং এর ২০০২-২০০৩ এবং ২০০৩-২০০৪ ইং সনের কার্যক্রম

ফসলের নাম	২০০২-২০০৩				২০০৩-২০০৪			
	সরকারী	বেসরকারী	মোট জমির পরিমাণ হেঃ	মোট উৎপাদন টন	সরকারী	বেসরকারী	মোট জমির পরিমাণ হেঃ	মোট উৎপাদনটন
আউশ	১১.৫৮	-	১১.৫৮	৩৩.৫১	১৭.৭৬	১.৮১	১৯.৫৭	৬২.১৭
আমন	৪২৮.৫৯	১৫৫.৬৫	৫৮৪.২৪	১৭২৬.৫৬	৮১৭.০০৩	৯৩.২২	৯১০.২২৩	২৮৩৯.৩২
বোরো	৩৩৯.৭৯	১৫৬.২১	৪৯৬.০০	১৭৩৯.৭৩	৬৪৮.৫০৯৫	৩২৫.৬৩	৯৭৪.১৩৯৫	৩৮৪৭.০০
গম	৯৫০.৩৬	২.৫৫	৯৫.২৯১	১৮৪৫.১০	৫৭১.০২	১০.২২	৫৮১.২৪	২৭৪২.৬৭
আলু	১৪২.৮৫	১৩১.১৫	২৭৪.০০	৪৬৯৪.০০	১১৬.৫৩৪৮	১৯২.১৭	৩০৮.৭০৪	৪৮১৪.৯০
পাট	৯৩১.৩৪	-	৯৩১.৩৪	৩৫০.০০	৯৪০.১৭৮	-	৯৪০.১৫৮	৩১০.৫৯৪১

বীজ পরীক্ষণ উইং এর ২০০২-২০০৩ এবং ২০০৩-২০০৪ ইং সনের বীজ পরীক্ষার কার্যক্রম।

ফসল	২০০২-২০০৩		২০০৩-২০০৪	
	নমুনার সংখ্যা	বীজের পরিমাণ	নমুনার সংখ্যা	বীজের পরিমাণ
বোরো ধান	১০১	১০৩৫.৭৭	১৪৬	১২১৬.১৭
আউশ ধান	২১	২৪.২৩	১৮	৫৭.১৭
আমন ধান	১৫৮	১২৫১.৭৯	২৩২	২০১৬.৩৭
গম	১০৬	২৩৪২.৬৭	১১০	১৪৪০.০৯
পাট (ক্যারিওভারসহ)	২০৮	৭২২.৭৫	২০৬	৩৯৩.৩৭
আমদানীকৃত বীজ (ধান পাট, ভুট্টা, তরমুজ, শাকসজি, ফল ও ফুল)	১৭৩	৬২১.৯৮	১৯১	৮০৮.১৬
ইস্টা রেফারী নমুনা	০৬	-	১৫	-

জাত পরীক্ষণ উইং এর ২০০২-২০০৩ এবং ২০০৩-২০০৪ ইং সনের প্রি-পোস্ট, প্রো-আউট এবং ডিইউএস টেস্ট এর কার্যক্রম

ফসল	২০০২ - ২০০৩		২০০৩ - ২০০৪	
	ডিইউ এস টেস্ট সংখ্যা	প্রি-পোস্ট এন্ড প্রো-আউট টেস্ট সংখ্যা	ডিইউএস টেস্ট সংখ্যা	প্রি-পোস্ট এন্ড প্রো-আউট টেস্ট সংখ্যা
পাট	৩	৩১ (৬)	৩	৩৫ (৫)
বোরো আমন	৩	২৫৮ (২৯)	৪	১৯২ (১৭)
গম	৬	১৪৫ (২৩)	৭	১২৮ (৪)
আলু	২	৪২ (১৭)	৮	৭৬ (৭)



কৃষি প্রযুক্তি মেলায় বীজ প্রত্যয়ন এজেন্সীর বিভিন্ন কারিগরি কার্যক্রম প্রদর্শিত হচ্ছে।

কৃষি প্রযুক্তি মেলা যশোর অঞ্চলে প্রত্যায়িত বীজের গুরুত্ব প্রদর্শিত হচ্ছে।



কৃষি প্রযুক্তি মেলায় বীজ প্রত্যয়ন এজেন্সীর স্টলে পরিচালক মোঃ হামিদুর রহমান

পরিশিষ্ট- জ -২

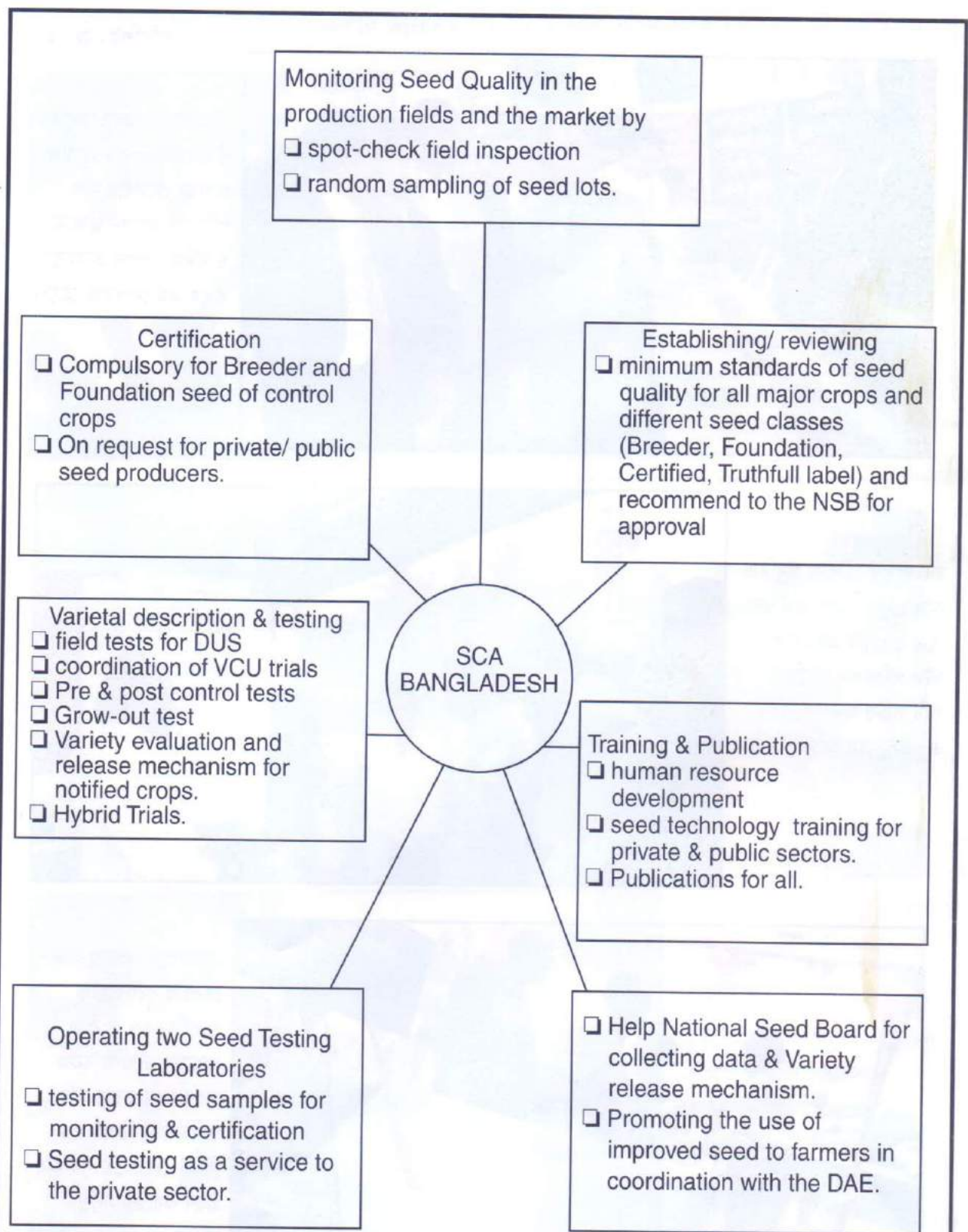


ময়মনসিংহ জেলায় অনুষ্ঠিত
বীজ মেলা-২০০৩ এ বীজ
প্রত্যয়ন এজেন্সীর স্টল
পরিদর্শন করছেন জ্বালানী
ও খনিজ সম্পদ প্রতিমন্ত্রী
এ.কে.এম মোশারফ হোসেন।

জামালপুর জেলায় অনুষ্ঠিত
কৃষি প্রযুক্তি মেলা-০৪ এর
বীজ প্রত্যয়ন এজেন্সীর
স্টল পরিদর্শন করছেন
কৃষি সচিব জনাব
এ, এস, এম আব্দুল হালিম।



জামালপুর জেলায় বীজ
মেলা ও কৃষি প্রযুক্তি
মেলা ২০০৪ এ বীজ
প্রত্যয়ন এজেন্সী সফল
অংশ গ্রহণ করায় অতিঃ
পরিচালক, ডিএই এর
নিকট থেকে ১ম পুরস্কার
গ্রহণ করছেন সংশ্লিষ্ট
বহিরাংগন অফিসার জনাব
শেখ মোঃ মুজাহিদ নোমানী।



Main functions of Seed Certification Agency in Bangladesh.

